



แผนปฏิบัติการประจำปี พ.ศ. 2558

ของ

หน่วยงาน คณะเทคโนโลยีการเกษตรและอาหาร

มหาวิทยาลัยราชภัฏพิบูลสงคราม

### 1.1 กระบวนการจัดทำแผนปฏิบัติการประจำปีงบประมาณ พ.ศ. 2558

การจัดทำแผนปฏิบัติการ พ.ศ. 2558 คณะเทคโนโลยีการเกษตรและอาหาร มหาวิทยาลัยราชภัฏพิบูลสงคราม ได้มีการพัฒนาการอย่างต่อเนื่องนับจากอดีตเป็นต้นมา โดยให้ความสำคัญกับกระบวนการมีส่วนร่วม ของประชาคม ผ่านกลไกการระดมความคิดเห็น มีการวิเคราะห์สภาพแวดล้อมภายใน และภายนอก ที่คาดว่าจะส่งผลกระทบต่อทิศทางการพัฒนาคณะฯ อันจะนำไปสู่การขับเคลื่อนยุทธศาสตร์ไปสู่การปฏิบัติรวมทั้งระบบการติดตามประเมินผล โดยสามารถสรุปได้ดังนี้

1. การรวบรวมและวิเคราะห์ข้อมูลพื้นฐานจากการดำเนินงานที่ผ่านมา

2. การรวบรวมสภาพปัญหาและประเด็นในการพัฒนาในอนาคต รับฟังปัญหา อุปสรรค และการพัฒนาหน่วยงาน

3. การวิเคราะห์และสังเคราะห์ข้อมูลนโยบายในระดับประเทศที่เกี่ยวข้องกับการศึกษาแนวปฏิบัติที่ดีและสิ่งที่จะต้องดำเนินการอย่างต่อเนื่องเพื่อบรรจุไว้ในแผนปฏิบัติการ ประจำปีงบประมาณ พ.ศ. 2558 การศึกษาความเชื่อมโยงกับ แผนยุทธศาสตร์ระดับชาติ อาทิแผนพัฒนาเศรษฐกิจและสังคมแห่งชาติฉบับที่ 11 (พ.ศ.2555-2559) แผนพัฒนาการศึกษาระดับอุดมศึกษา ฉบับที่ 11 (พ.ศ.2555 - 2559) ยุทธศาสตร์อุดมศึกษาไทยในการเตรียมความพร้อมสู่การเป็นประชาคมอาเซียน ในปีพ.ศ.2558 นโยบายรัฐบาล แผนกลยุทธ์ของมหาวิทยาลัยราชภัฏพิบูลสงคราม พ.ศ. 2555 – 2559 ผลประเมินคุณภาพการศึกษาภายในระดับคณะฯ ที่มีจุดแข็ง จุดที่ควรพัฒนาและข้อเสนอแนะในการพัฒนา ตลอดจนข้อเสนอแนะจากคณะกรรมการบริหารคณะฯ และคณะกรรมการประจำคณะฯ โดยใช้ระบบการบริหารจัดการสู่ความเป็นเลิศ (EdPEX) นำไปสู่การกำหนดกรอบแนวคิดในการจัดทำแผนปฏิบัติการประจำปีงบประมาณ พ.ศ. 2558

5. การกำหนดกรอบแนวคิดและทิศทางประเด็นยุทธศาสตร์ วัตถุประสงค์ ตัวบ่งชี้เชิงกลยุทธ์/กลยุทธ์ ตลอดจนการขับเคลื่อนยุทธศาสตร์สู่การปฏิบัติและการติดตามประเมินผล ตัวชี้วัดของแผนปฏิบัติการ พ.ศ.2558 คณะฯ ให้ครอบคลุมในทุกๆระดับ และทุกมิติ

6. แผนปฏิบัติราชการ ปี พ.ศ.2558 นี้จัดทำขึ้นโดยมีวัตถุประสงค์หลักเพื่อการ พัฒนาคณะฯ ให้มีการขยายตัวอย่างมีคุณภาพและมีเสถียรภาพ ภายใต้วิสัยทัศน์ “เป็น  
องค์กรแห่งการเรียนรู้ พัฒนาคน เพื่อการสร้างงานที่มีคุณภาพสู่ท้องถิ่นและประชาคมอาเซียน” คณะฯ ได้จัดทำแผนปฏิบัติราชการคณะฯ ปี พ.ศ. 2558 เพื่อ  
ขับเคลื่อนคณะฯ ไปสู่วิสัยทัศน์ดังกล่าว

## 2.1 ปรัชญา และค่านิยม

### ปรัชญา(Philosophy)

เทคโนโลยีการเกษตรและอาหาร เพื่อการพัฒนาที่ยั่งยืน

### ค่านิยมร่วม(Shared values)

คิดบวก ผนวกใจ (Think positive and Take part)

## 2.2 วิสัยทัศน์

เป็นองค์กรแห่งการเรียนรู้ พัฒนาค้น สร้างงาน บนฐานวิทยาศาสตร์การเกษตรและอุตสาหกรรมเกษตร ต่อยอดภูมิปัญญาไทย ผ่านกระบวนการวิจัย ผลงานองค์ความรู้ บูรณาการศิลปวัฒนธรรม เพื่อสร้างภูมิคุ้มกันของชุมชนบนฐานการเปลี่ยนแปลงสู่การเป็นประชาคมอาเซียน

## 2.3 พันธกิจ

พัฒนาคณะเทคโนโลยีการเกษตรและอาหารให้เป็นองค์กรแห่งการเรียนรู้ ที่มีการบริหารจัดการที่ดี บนพื้นฐานค่านิยมของการคิดบวก ผนวกใจของบุคลากร มุ่งเน้นพัฒนากระบวนการศึกษา ค้นคว้า วิจัย ผลงานองค์ความรู้ ต่อยอดภูมิปัญญาไทยและจัดการสภาพแวดล้อมการเรียนรู้ ให้เอื้อต่อการถ่ายทอดองค์ความรู้และการแลกเปลี่ยนเรียนรู้ของนักศึกษา บุคลากร ประชาชนทั่วไป ตลอดจนบูรณาการร่วมกับศิลปวัฒนธรรม เพื่อสร้างความเข้มแข็งและความมั่นคงด้านการเกษตรและอุตสาหกรรมเกษตรของชุมชน ให้เป็นภูมิคุ้มกันตามแนวทางปรัชญาเศรษฐกิจพอเพียง เพื่อรองรับการเปลี่ยนแปลงสู่การเป็นประชาคมอาเซียน

## 2.4 อัตลักษณ์

บัณฑิตจิตสาธารณะ มีสัมมาคารวะ ใฝ่รู้ สู้งาน

### เอกลักษณ์

อนุรักษ์ ส่งเสริม และต่อยอดภูมิปัญญาวัฒนธรรมด้านเกษตรและอาหาร

## 2.5 ประเด็นยุทธศาสตร์และเป้าประสงค์ของหน่วยงาน

| ประเด็นยุทธศาสตร์<br>( Strategic Issues)  | เป้าประสงค์<br>( Goals)   | กลยุทธ์  |
|---|---|--|
| 1. พัฒนาระบบการผลิตบัณฑิตให้มี<br>คุณธรรม จริยธรรม คุณภาพและสามารถ<br>แข่งขันได้ในประชาคมอาเซียน  | ผลิตบัณฑิตที่มีคุณธรรม จริยธรรม<br>คุณภาพและสามารถแข่งขันได้ใน<br>ประชาคมอาเซียน  | คณะฯ ต้องดำเนินการ พัฒนาระบบการผลิตบัณฑิตเพื่อเพิ่มขีด<br>ความสามารถของบัณฑิตให้มีคุณภาพมาตรฐานสามารถแข่งขันได้ในประชาคม<br>อาเซียน โดยจัดการเรียนรู้แบบมีส่วนร่วม(participatory learning) ที่มีพลัง<br>ขับเคลื่อนการเปลี่ยนแปลง สามารถจัดลักษณะที่ไม่เพียงประสงค์และเสริมสร้าง<br>ลักษณะที่พึงประสงค์สำหรับบัณฑิตในการเป็นพลเมืองอาเซียน ตลอดจน<br>พัฒนาสภาพแวดล้อมการเรียนรู้ (learning environment) ที่เอื้อต่อการบ่มเพาะ<br>ด้านวิชาการ คุณธรรมและจริยธรรม ของนักศึกษา เพื่อให้สามารถพัฒนา<br>ตนเองและสร้างงานบนฐานวิทยาศาสตร์การเกษตรและอุตสาหกรรมเกษตรได้<br>อย่างมีประสิทธิภาพและประสิทธิผล   |
| 2.พัฒนาความเข้มแข็งทางวิชาการและ<br>ส่งเสริมการวิจัยเพื่อเสริมสร้างความ<br>เข้มแข็ง ความมั่นคงด้านการเกษตรและ<br>อาหารของชุมชนท้องถิ่นและรองรับ<br>ประชาคมอาเซียน | พัฒนาศักยภาพบุคลากร ผลิตผล<br>งานวิจัยและงานสร้างสรรค์ที่พัฒนา<br>องค์ความรู้ สร้างภูมิคุ้มกันการ<br>เปลี่ยนแปลงสู่ประชาคมอาเซียน | คณะฯ ต้องดำเนินการพัฒนาบุคลากรทั้งสายวิชาการและสายสนับสนุนให้เป็นผู้<br>มีความรู้ เป็นผู้นำการเปลี่ยนแปลงสู่การเป็นประชาคมอาเซียน อีกทั้งคณะฯ<br>ต้องพัฒนาระบบบริหารจัดการงานวิจัยและบริการวิชาการแบบบูรณาการ<br>เชื่อมโยงการเรียนการสอน เพื่อเป็นกลไกในการกำหนดทิศทาง ส่งเสริม สร้าง<br>แรงจูงใจ จัดการให้มีการพัฒนางาน และมีงานวิจัยปฏิบัติการ (action research)<br>เชิงพื้นที่ (area base) ดำเนินการวิจัยปฏิบัติการแบบมีส่วนร่วม (participation<br>action research; PAR) ที่ทำให้เกิดการชี้้นำ ตอบสนองความต้องการและสร้าง<br>ผลกระทบที่ชัดเจนต่อการพัฒนาความเข้มแข็งและความมั่นคงทางด้าน<br>การเกษตรและอุตสาหกรรมเกษตรของผู้ใช้ประโยชน์ |

| ประเด็นยุทธศาสตร์<br>( Strategic Issues)  | เป้าประสงค์<br>( Goals)   | กลยุทธ์  |
|---|---|--|
| 3. น้อมนำปรัชญาของเศรษฐกิจพอเพียง เพื่อพัฒนาชุมชนท้องถิ่นให้มีความพอเพียง มั่นคงและยั่งยืน  | ถ่ายทอดเทคโนโลยีจากองค์ความรู้และงานวิจัยเพื่อสร้างความเข้มแข็ง ความมั่นคงและยั่งยืนในชุมชนท้องถิ่นตามหลักปรัชญาเศรษฐกิจพอเพียง       | คณะฯ ต้องดำเนินงานบริการวิชาการแบบบูรณาการกับการเรียนการสอนและงานวิจัย รวบรวมองค์ความรู้ ทางวิทยาศาสตร์และเทคโนโลยีที่ทรงพระราชทานตามโครงการพระราชดำริฯ จัดแหล่งเรียนรู้ พัฒนาหลักสูตร ผักอบรม จัดตั้งศูนย์ให้คำปรึกษาทางด้านการเกษตรและอุตสาหกรรมเกษตร โดยมุ่งเน้นการให้คำปรึกษา แก้ไขปัญหา เพื่อสนองต่อความต้องการของผู้รับบริการ สร้างเครือข่ายระดับบุคคล/ครัวเรือน ระดับชุมชน และหน่วยงาน เพื่อเสริมสร้างความเข้มแข็ง ความมั่นคงยั่งยืนและพึ่งตนเองได้ บนฐานปรัชญาเศรษฐกิจพอเพียง และสร้างภูมิคุ้มกันให้กับชุมชน |
| 4. พัฒนาต่อยอดภูมิปัญญา ผสมผสานองค์ความรู้ทางวิทยาศาสตร์การเกษตรและอุตสาหกรรมเกษตรในเชิงศิลปะและวัฒนธรรมแบบบูรณาการสู่การเป็นประชาคมอาเซียน | สืบสานและต่อยอดภูมิปัญญา ผสมผสานองค์ความรู้ทางวิทยาศาสตร์การเกษตรและอุตสาหกรรมเกษตรในเชิงศิลปะและวัฒนธรรมแบบบูรณาการสู่ประชาคมอาเซียน | คณะฯ ต้องดำเนินการบูรณาการด้านทำนุบำรุงศิลปวัฒนธรรมและภูมิปัญญา ทรัพยากร ธรรมชาติและสิ่งแวดล้อมของท้องถิ่นกับภารกิจหลักด้านการเรียน การสอนและการจัดกิจกรรมนักศึกษา ที่ผสมผสานองค์ความรู้ทางการเกษตรและอุตสาหกรรมเกษตรในเชิงศิลปะและวัฒนธรรมบนฐานภูมิปัญญาไทย และประเทศในกลุ่มประชาคมอาเซียน เพื่อสร้างงานและเพิ่มคุณค่าผลิตภัณฑ์และผลิตภัณฑ์ของชุมชนสู่ตลาดประชาคมอาเซียน  |

| ประเด็นยุทธศาสตร์<br>( Strategic Issues)  | เป้าประสงค์<br>( Goals)  | กลยุทธ์  |
|---|--|--|
| 5. พัฒนาระบบบริหารจัดการตามหลักธรรมาภิบาล | พัฒนาคณะฯ ให้เป็นองค์กรแห่งการเรียนรู้บนพื้นฐานการบริหารงานตามหลักธรรมาภิบาล | บริหารจัดการคณะฯ ตามธรรมาภิบาล มุ่งพัฒนาและปรับปรุงการบริหารจัดการตามหลักการพัฒนาคุณภาพการบริหารจัดการภาครัฐ (PMQA) สร้างและพัฒนาวัฒนธรรมองค์กรที่ดี โดยแบ่งปันและแลกเปลี่ยนเรียนรู้จากองค์ความรู้ ทักษะของผู้มีประสบการณ์ตรง (tacit knowledge) และรวบรวมองค์ความรู้ จัดเก็บอย่างเป็นระบบ และเผยแพร่ออกมาเป็นลายลักษณ์อักษร (explicit knowledge) เพื่อพัฒนาสู่องค์กรการเรียนรู้ จัดให้มีระบบฐานข้อมูลเพื่อการตัดสินใจและการบริการสารสนเทศทางการเกษตรและอุตสาหกรรมเกษตร |

2.6 การวิเคราะห์ความเชื่อมโยง/สอดคล้องของแผนกลยุทธ์ของหน่วยงาน กับแผนกลยุทธ์ของมหาวิทยาลัยราชภัฏพิบูลสงคราม และแผนต่าง ๆ ที่เกี่ยวข้อง  
หน่วยงานที่เกี่ยวข้อง

| ความสอดคล้อง/เชื่อมโยงกับแผนต่าง ๆ ที่เกี่ยวข้อง   | เป้าประสงค์/กลยุทธ์ ของมหาวิทยาลัยราชภัฏพิบูลสงครามและของหน่วยงาน  |
|--|--|
| <p>1 ประเด็นยุทธศาสตร์ที่ 1 การยกระดับการผลิตบัณฑิตให้มีคุณธรรม<br/>คุณภาพและพัฒนาการผลิตครูสู่ความเป็นเลิศ<br/>ความสอดคล้อง/เชื่อมโยงกับหน่วยงานที่เกี่ยวข้อง</p> <p>1) ความสอดคล้องกับกรอบแผนอุดมศึกษา ระยะยาว 15 ปี ฉบับที่ 2<br/>(พ.ศ. 2551-2565)</p> <ul style="list-style-type: none"> <li>- การแก้ปัญหาอุดมศึกษาในปัจจุบัน(ข้อ 94-107)</li> <li>- เครือข่ายอุดมศึกษา (ข้อ 145-159)</li> <li>- โครงสร้างพื้นฐานการเรียนรู้ (ข้อ160-178)</li> </ul> <p>2) ความเชื่อมโยงกับแผนพัฒนาการศึกษาระดับอุดมศึกษา ฉบับที่ 11<br/>(พ.ศ. 2555-2559)</p> <p>ยุทธศาสตร์ที่ 1 เปลี่ยนระบบการนำองค์กรให้ขับเคลื่อนอุดมศึกษา<br/>แบบองค์รวม</p> <p>ยุทธศาสตร์ที่ 2 พัฒนาอาจารย์ให้พร้อมอาชีพ และพัฒนา<br/>ผู้เชี่ยวชาญมีอาชีพให้เป็นอาจารย์</p> <p>ยุทธศาสตร์ที่ 3 ยกระดับคุณภาพบัณฑิตอย่างก้าวกระโดด</p> | <p><b>เป้าประสงค์ :-</b> บัณฑิตมีคุณลักษณะที่พึงประสงค์ มีทักษะด้านวิชาการ<br/>วิชาชีพ ตามความต้องการของผู้ใช้บัณฑิต และบัณฑิตมีทักษะการใช้ภาษา 3<br/>ภาษา (ภาษาไทย ภาษาอังกฤษ ภาษาคอมพิวเตอร์)</p> <p><b>กลยุทธ์ มรพส. :-</b></p> <ol style="list-style-type: none"> <li>1. พัฒนานักศึกษาให้มีคุณธรรม จริยธรรม (ภูมิฐาน ภูมิรู้ ภูมิธรรม+<br/>ภาวะผู้นำ)สามารถปรับตัวได้ทันต่อการเปลี่ยนแปลงของสังคมโลก</li> <li>2. พัฒนาส่งเสริมให้บัณฑิตสายครุมีทักษะการใช้ภาษา 3 ภาษา</li> <li>3. พัฒนาระบบการเรียนการสอนโดยนำเทคโนโลยีมาใช้ในการ<br/>จัดการเรียนการสอนให้มีประสิทธิภาพมากยิ่งขึ้น</li> <li>4. ทบทวน ปรับปรุงและพัฒนาหลักสูตรให้ได้มาตรฐานมีความ<br/>สอดคล้องกับท้องถิ่นและความต้องการของสังคมที่เปลี่ยนแปลง</li> <li>5. เพิ่มความเข้มแข็งและขีดความสามารถของอาจารย์ให้มีคุณภาพ<br/>ตามมาตรฐานอุดมศึกษา</li> </ol> |



| <p>ความสอดคล้อง/เชื่อมโยงกับแผนต่าง ๆ ที่เกี่ยวข้อง</p> | <p>เป้าประสงค์/กลยุทธ์ ของมหาวิทยาลัยราชภัฏพิบูลสงครามและของหน่วยงาน</p>  |
|---|---|
|   | <p><b>วัตถุประสงค์ที่ 1</b> :- ผลิตบัณฑิตที่มีคุณธรรม จริยธรรม คุณภาพและสามารถแข่งขันได้ในประชาคมอาเซียน</p> <p><b>กลยุทธ์ของคณะเทคโนโลยีการเกษตรและอาหาร:-</b></p> <p>คณะฯ ต้องดำเนินการ พัฒนากระบวนการผลิตบัณฑิตเพื่อเพิ่มขีดความสามารถของบัณฑิตให้มีคุณภาพมาตรฐานสามารถแข่งขันได้ในประชาคมอาเซียน โดยจัดการเรียนรู้แบบมีส่วนร่วม(participatory learning) <b>ที่มีพลังขับเคลื่อนการเปลี่ยนแปลง</b> สามารถขจัดลักษณะที่ไม่พึงประสงค์และเสริมสร้างลักษณะที่พึงประสงค์สำหรับบัณฑิตในการเป็นพลเมืองอาเซียน ตลอดจนพัฒนาสภาพแวดล้อมการเรียนรู้ (learning environment) ที่เอื้อต่อการบ่มเพาะด้านวิชาการ คุณธรรมและจริยธรรม ของนักศึกษา เพื่อให้สามารถพัฒนาตนเองและสร้างงานบนฐานวิทยาศาสตร์การเกษตรและอุตสาหกรรมเกษตรได้อย่างมีประสิทธิภาพและประสิทธิผล</p> <p><b>วัตถุประสงค์ที่ 2</b> :- พัฒนาศักยภาพบุคลากร ผลิตผลงานวิจัยและงานสร้างสรรค์ที่พัฒนาองค์ความรู้สร้างภูมิคุ้มกันการเปลี่ยนแปลงสู่ประชาคมอาเซียน</p> <p><b>กลยุทธ์ของคณะเทคโนโลยีการเกษตรและอาหาร:-</b></p> <p>คณะฯ ต้องดำเนินการพัฒนาบุคลากรทั้งสายวิชาการและสายสนับสนุน ให้เป็นผู้มีความรู้ เป็นผู้นำการเปลี่ยนแปลงสู่การเป็นประชาคมอาเซียน อีกทั้งคณะฯ ต้องพัฒนาระบบบริหารจัดการงานวิจัยและบริการวิชาการแบบ</p> |

| <p>ความสอดคล้อง/เชื่อมโยงกับแผนต่าง ๆ ที่เกี่ยวข้อง</p>   | <p>เป้าประสงค์/กลยุทธ์ ของมหาวิทยาลัยราชภัฏพิบูลสงครามและของหน่วยงาน</p>   |
|---|--|
|   | <p>บูรณาการเชื่อมโยงการเรียนการสอนเพื่อเป็นกลไกในการกำหนดทิศทาง <b>ส่งเสริม สร้างแรงจูงใจ จัดการให้มีการพัฒนางาน และมีงานวิจัยปฏิบัติการ</b> (action research) <b>เชิงพื้นที่</b> (area base) ดำเนินการวิจัยปฏิบัติการแบบมีส่วนร่วม(participation action research; PAR) ที่ทำให้เกิดการขึ้นนำ ตอบสนองความต้องการและสร้างผลกระทบที่ชัดเจนต่อการพัฒนาความเข้มแข็งและความมั่นคงทางด้านการเกษตรและอุตสาหกรรมเกษตรของผู้ใช้ประโยชน์</p>   |
| <p>2 การพัฒนาการวิจัย และสืบสานโครงการอันเนื่องมาจากแนวพระราชดำริ บูรณาการไปสู่การเรียนการสอนและบริการวิชาการเพื่อการพัฒนาท้องถิ่น</p> <p>ความสอดคล้อง/เชื่อมโยงกับหน่วยงานที่เกี่ยวข้อง</p> <ol style="list-style-type: none"> <li>1) ความสอดคล้องกับกรอบแผนอุดมศึกษา ระยะยาว 15 ปี ฉบับที่ 2 (พ.ศ. 2551-2565) <ul style="list-style-type: none"> <li>- บทบาทของมหาวิทยาลัยในการพัฒนาขีดความสามารถในการแข่งขันของประเทศ (ข้อ 119-128)</li> </ul> </li> <li>2) ความเชื่อมโยงกับแผนพัฒนาการศึกษาระดับอุดมศึกษา ฉบับที่ 11 (พ.ศ. 2551-2554) <ul style="list-style-type: none"> <li>ยุทธศาสตร์ที่ 2 พัฒนาอาจารย์ให้พร้อมอาชีพ และพัฒนาผู้เชี่ยวชาญมีอาชีพให้เป็นอาจารย์</li> </ul> </li> </ol> | <p><b>เป้าประสงค์ :-</b> เป็นแหล่งสร้าง พัฒนาองค์ความรู้และการถ่ายทอดเพื่อการพัฒนาท้องถิ่นในจังหวัดพิษณุโลกและสุโขทัย</p> <p><b>กลยุทธ์ มรพส. :-</b></p> <ol style="list-style-type: none"> <li>1. ส่งเสริมสนับสนุนการพัฒนาขีดความสามารถของนักวิจัยและสร้างนักวิจัยรุ่นใหม่</li> <li>2. เร่งการผลิตงานวิจัยที่มีคุณภาพเพื่อการพัฒนาท้องถิ่นและสร้างความเข้มแข็งทางวิชาการของมหาวิทยาลัย</li> <li>3. สนับสนุนการให้บริการวิชาการเพื่อเรียนรู้การพัฒนาการเรียนการสอน การวิจัยและเสริมสร้างความเข้มแข็งของชุมชนหรือองค์กรภายนอก</li> <li>4. เร่งรัดการสร้างผลการวิจัย ถ่ายทอดความรู้จากโครงการสืบสานงานอันเนื่องมาจากแนวพระราชดำริ</li> </ol> |

| ความสอดคล้อง/เชื่อมโยงกับแผนต่าง ๆ ที่เกี่ยวข้อง | เป้าประสงค์/กลยุทธ์ ของมหาวิทยาลัยราชภัฏพิบูลสงครามและของหน่วยงาน  |
|--|--|
|  | <p>5. พัฒนาเครือข่ายความร่วมมือการวิจัยและบริการวิชาการให้มีประสิทธิภาพ</p> <p>6. พัฒนาแหล่งบริการวิชาการให้มีประสิทธิภาพ</p> <p>7. พัฒนาระบบบริหารจัดการงานวิจัยและบริการวิชาการให้มีประสิทธิภาพและประสิทธิผล</p>   |
|  | <p><b>วัตถุประสงค์ที่ 2</b> :- พัฒนาศักยภาพบุคลากร ผลิตผลงานวิจัยและงานสร้างสรรค์ที่พัฒนาองค์ความรู้สร้างภูมิคุ้มกันการเปลี่ยนแปลงสู่ประชาคมอาเซียน</p> <p><b>กลยุทธ์ของคณะเทคโนโลยีการเกษตรและอาหาร:-</b></p> <p>คณะฯ ต้องดำเนินการพัฒนาบุคลากรทั้งสายวิชาการและสายสนับสนุนให้เป็นผู้มีความรู้ เป็นผู้นำการเปลี่ยนแปลงสู่การเป็นประชาคมอาเซียน อีกทั้งคณะฯ ต้องพัฒนาระบบบริหารจัดการงานวิจัยและบริการวิชาการแบบบูรณาการเชื่อมโยงการเรียนการสอนเพื่อเป็นกลไกในการกำหนดทิศทางส่งเสริม สร้างแรงจูงใจ จัดการให้มีการพัฒนางาน และมีงานวิจัยปฏิบัติการ (action research) เชิงพื้นที่ (area base) ดำเนินการวิจัยปฏิบัติการแบบมีส่วนร่วม(participation action research; PAR) ที่ทำให้เกิดการชี้นำ ตอบสนองความต้องการและสร้างผลกระทบที่ชัดเจนต่อการพัฒนาความเข้มแข็งและความมั่นคงทางด้านเกษตรและอุตสาหกรรมเกษตรของผู้ใช้ประโยชน์</p> |

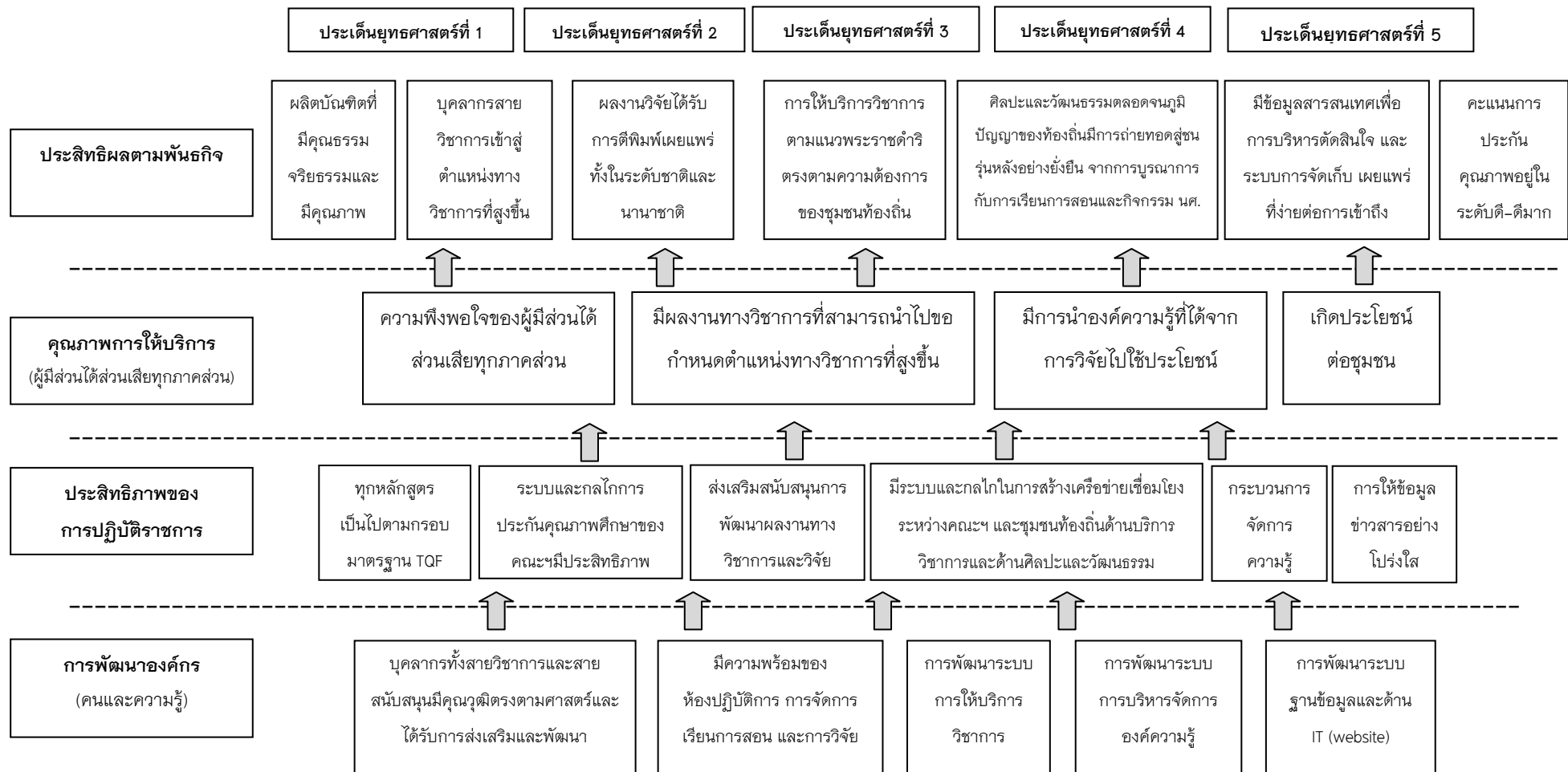
| <p>ความสอดคล้อง/เชื่อมโยงกับแผนต่าง ๆ ที่เกี่ยวข้อง</p>   | <p>เป้าประสงค์/กลยุทธ์ ของมหาวิทยาลัยราชภัฏพิบูลสงครามและของหน่วยงาน</p>  |
|---|---|
|   | <p><b>วัตถุประสงค์ที่ 3:</b>-ถ่ายทอดเทคโนโลยีจากองค์ความรู้และงานวิจัยเพื่อสร้างความเข้มแข็ง ความมั่นคงและยั่งยืนในชุมชนท้องถิ่นตามหลักปรัชญาเศรษฐกิจพอเพียง</p> <p><b>กลยุทธ์ของคณะเทคโนโลยีการเกษตรและอาหาร:-</b></p> <p>คณะฯต้องดำเนินงานบริการวิชาการแบบบูรณาการกับการเรียนการสอนและงานวิจัยรวบรวมองค์ความรู้ ทางวิทยาศาสตร์และเทคโนโลยีที่ทรงพระราชทานตามโครงการพระราชดำริฯจัดแหล่งเรียนรู้ พัฒนาหลักสูตรฝึกอบรม จัดตั้งศูนย์ให้คำปรึกษาทางด้านการเกษตรและอุตสาหกรรม เกษตร โดยมุ่งเน้นการให้คำปรึกษา แก้ไขปัญหา เพื่อสนองตอบต่อความต้องการของผู้รับบริการสร้างเครือข่ายระดับบุคคล/ครัวเรือน ระดับชุมชน และหน่วยงานเพื่อเสริมสร้างความเข้มแข็ง ความมั่นคงยั่งยืนและพึ่งตนเองได้ บนฐานปรัชญาเศรษฐกิจพอเพียง และสร้างภูมิคุ้มกันให้กับชุมชน</p> |
| <p><b>3 การพัฒนาสู่การเป็นเป็นศูนย์ศิลปวัฒนธรรมภาคเหนือตอนล่าง</b><br/>         ความสอดคล้อง/เชื่อมโยงกับหน่วยงานที่เกี่ยวข้อง</p> <p>1) ความสอดคล้องกับกรอบแผนอุดมศึกษา ระยะยาว 15 ปี ฉบับที่ 2 (พ.ศ. 2551-2565)</p> <p>-</p> <p>2) ความเชื่อมโยงกับแผนพัฒนาการศึกษาระดับอุดมศึกษา ฉบับที่ 11 (พ.ศ. 2551-2554)</p> | <p><b>เป้าประสงค์ :-</b> เป็นศูนย์กลางข้อมูลทางด้านศิลปะและวัฒนธรรม และภูมิปัญญาท้องถิ่น</p> <p><b>กลยุทธ์ มรพส. :-</b></p> <ol style="list-style-type: none"> <li>1. จัดตั้งองค์กรหลักในการดำเนินงานของศูนย์วัฒนธรรมภาคเหนือตอนล่าง</li> <li>2. อนุรักษ์ศาสนาศิลปวัฒนธรรมและภูมิปัญญาท้องถิ่น</li> <li>3. สร้างเครือข่ายการเผยแพร่ศิลปวัฒนธรรมภาคเหนือตอนล่าง</li> </ol>   |

| <p>ความสอดคล้อง/เชื่อมโยงกับแผนต่าง ๆ ที่เกี่ยวข้อง</p>   | <p>เป้าประสงค์/กลยุทธ์ ของมหาวิทยาลัยราชภัฏพิบูลสงครามและของหน่วยงาน</p>   |
|---|--|
|   | <p><b>วัตถุประสงค์ที่ 4</b> :-สืบสานและต่อยอดภูมิปัญญา ผสมผสานองค์ความรู้ทางวิทยาศาสตร์การเกษตรและอุตสาหกรรมเกษตรในเชิงศิลปะและวัฒนธรรมแบบบูรณาการสู่ประชาคมอาเซียน</p> <p><b>กลยุทธ์ของคณะเทคโนโลยีการเกษตรและอาหาร</b>:-</p> <p>คณะฯ ดำเนินการบูรณาการด้านทำนุบำรุงศิลปวัฒนธรรมและภูมิปัญญาทรัพยากรธรรมชาติและสิ่งแวดล้อมของท้องถิ่นกับภารกิจหลักด้านการเรียนการสอนและการจัดกิจกรรมนักศึกษา ที่ผสมผสานองค์ความรู้ทาง การเกษตรและอุตสาหกรรมเกษตรในเชิงศิลปะและวัฒนธรรมบนฐาน ภูมิปัญญาไทยและประเทศในกลุ่มประชาคมอาเซียน เพื่อสร้างงานและเพิ่มคุณค่าผลิตผลและผลิตภัณฑ์ของชุมชนสู่ตลาดประชาคมอาเซียน</p> |
| <p><b>4 การพัฒนามหาวิทยาลัยให้เป็นองค์กรแห่งการเรียนรู้ภายใต้สภาพแวดล้อมที่ดี บริหารจัดการตามหลักธรรมาภิบาล</b></p> <p>ความสอดคล้อง/เชื่อมโยงกับหน่วยงานที่เกี่ยวข้อง</p> <p>1) ความสอดคล้องกับกรอบแผนอุดมศึกษา ระยะยาว 15 ปี ฉบับที่ 2 (พ.ศ. 2551-2565)</p> <ul style="list-style-type: none"> <li>- ธรรมาภิบาลและการบริหารจัดการอุดมศึกษา (ข้อ 108-118)</li> <li>- การเงินอุดมศึกษา (ข้อ 129-136)</li> <li>- การพัฒนาบุคลากรในอุดมศึกษา (ข้อ 137-144)</li> </ul> <p>2) ความเชื่อมโยงกับแผนพัฒนาการศึกษาระดับอุดมศึกษา ฉบับที่ 11 (พ.ศ. 2551-2554)</p> | <p><b>เป้าประสงค์</b> :- เป็นองค์กรแห่งการเรียนรู้ บริหารจัดการตามหลักธรรมาภิบาล</p> <p><b>กลยุทธ์ มรพส.</b> :-</p> <ol style="list-style-type: none"> <li>1. พัฒนาระบบบริหารจัดการตามหลักธรรมาภิบาล</li> <li>2. ยกกระดับประสิทธิภาพการทำงานเพื่อพัฒนามหาวิทยาลัยให้เป็นองค์กรแห่งการเรียนรู้</li> <li>3. พัฒนาโครงสร้างพื้นฐานและสภาพแวดล้อมภายในมหาวิทยาลัย เพื่อการเป็นมหาวิทยาลัยสีเขียว (Green University)</li> </ol>   |

| ความสอดคล้อง/เชื่อมโยงกับแผนต่าง ๆ ที่เกี่ยวข้อง  | เป้าประสงค์/กลยุทธ์ ของมหาวิทยาลัยราชภัฏพิบูลสงครามและของหน่วยงาน   |
|---|---|
| <p>ยุทธศาสตร์ที่ 2 พัฒนาอาจารย์ให้เป็นผู้มีอาชีพ และพัฒนาผู้เชี่ยวชาญมีอาชีพให้เป็นอาจารย์</p> <p>ยุทธศาสตร์ที่ 4 ปฏิรูปการบริหารการเงินอุดมศึกษา เพื่อขับเคลื่อนสถาบันอุดมศึกษาสู่ความเป็นเลิศ</p> |   |
|   | <p><b>วัตถุประสงค์ที่ 5:-</b>พัฒนาคณะฯ ให้เป็นองค์กรแห่งการเรียนรู้บนพื้นฐานการบริหารงานตามหลักธรรมาภิบาล</p> <p><b>กลยุทธ์ของคณะเทคโนโลยีการเกษตรและอาหาร:-</b></p> <p>บริหารจัดการคณะฯ ตามธรรมาภิบาลมุ่งพัฒนาและปรับปรุงการบริหารจัดการตามหลักการพัฒนาคุณภาพการบริหารจัดการภาครัฐ (PMQA) สร้างและพัฒนาวัฒนธรรมองค์กรที่ดีโดยแบ่งปันและแลกเปลี่ยนเรียนรู้จากองค์ความรู้ ทักษะของผู้มีประสบการณ์ตรง (tacit knowledge) และรวบรวมองค์ความรู้ จัดเก็บอย่างเป็นระบบ และเผยแพร่ออกมาเป็นลายลักษณ์อักษร (explicit knowledge) เพื่อพัฒนาสู่องค์กรการเรียนรู้จัดให้มีระบบฐานข้อมูลเพื่อการตัดสินใจและการบริการสารสนเทศทางการเกษตรและอุตสาหกรรมเกษตร</p> |

## 2.7 แผนที่ยุทธศาสตร์ (Strategies Map) คณะเทคโนโลยีการเกษตรและอาหาร

**วิสัยทัศน์:** เป็นองค์กรแห่งการเรียนรู้ พัฒนาคน สร้างงาน บนฐานวิทยาศาสตร์การเกษตรและอุตสาหกรรมเกษตร ต่อยอดภูมิปัญญาไทย ผ่านกระบวนการวิจัย ผสานองค์ความรู้ บูรณาการศิลปวัฒนธรรม เพื่อสร้างภูมิคุ้มกันของชุมชนบนฐานการเปลี่ยนแปลงสู่การเป็นประชาคมอาเซียน



## 2.8 สรุปรายละเอียดแผนปฏิบัติการประจำปีงบประมาณพ.ศ. 2558 ของ คณะเทคโนโลยีการเกษตรและอาหาร

**ประเด็นยุทธศาสตร์ที่ 1** พัฒนาระบบการผลิตบัณฑิตให้มีคุณธรรม จริยธรรม คุณภาพและสามารถแข่งขันได้ในประชาคมอาเซียน

### เป้าประสงค์

ผลิตบัณฑิตที่มีคุณธรรม จริยธรรม คุณภาพและสามารถแข่งขันได้ในประชาคมอาเซียน

### กลยุทธ์

คณะฯ ต้องดำเนินการ พัฒนาระบบการผลิตบัณฑิตเพื่อเพิ่มขีดความสามารถของบัณฑิตให้มีคุณภาพมาตรฐานสามารถแข่งขันได้ในประชาคมอาเซียน โดยจัดการเรียนรู้แบบมีส่วนร่วม(participatory learning) ที่มีพลังขับเคลื่อนการเปลี่ยนแปลง สามารถจัดลักษณะที่ไม่พึงประสงค์และเสริมสร้างลักษณะที่พึงประสงค์สำหรับบัณฑิตในการเป็นพลเมืองอาเซียน ตลอดจนพัฒนาสภาพแวดล้อมการเรียนรู้ (learning environment) ที่เอื้อต่อการบ่มเพาะด้านวิชาการ คุณธรรมและจริยธรรม ของนักศึกษา เพื่อให้สามารถพัฒนาตนเองและสร้างงานบนฐานวิทยาศาสตร์การเกษตรและอุตสาหกรรมเกษตรได้อย่างมีประสิทธิภาพและประสิทธิผล

### เป้าหมายเชิงกลยุทธ์

| ตัวชี้วัดความสำเร็จ   | เป้าหมาย    |
|---|-------------|
| 1. ทุกหลักสูตรเป็นไปตามเกณฑ์มาตรฐานหลักสูตรระดับอุดมศึกษาและกรอบคุณวุฒิระดับอุดมศึกษาแห่งชาติ                             | ร้อยละ 100  |
| 2. ผลการประเมินความพึงพอใจของผู้ใช้บัณฑิตอยู่ในระดับดี หรือมีความพึงพอใจเมื่อคิดเป็น ร้อยละไม่น้อยกว่าร้อยละ 80           | ร้อยละ 80   |
| 3. บัณฑิตสามารถสร้างงานด้วยตนเอง หรือเข้าสู่ตลาดแรงงานได้ไม่น้อยกว่าร้อยละ 80 ภายในระยะเวลา 1 ปี ภายหลังจากสำเร็จการศึกษา | ร้อยละ 80   |
| 4. มีฐานข้อมูลศิษย์เก่าที่สามารถนำไปใช้ประโยชน์ได้  | 1 ฐานข้อมูล |
| 5. มีกิจกรรมที่พัฒนาองค์ความรู้ให้ศิษย์เก่า   | 1 กิจกรรม   |



| รหัสโครงการ<br>ระดับหน่วยงาน | โครงการระดับ<br>หน่วยงาน  | ตัวชี้วัด   | ค่าเป้าหมาย | แหล่งงบประมาณ (บาท) |        |        |         | หน่วยงาน<br>ผู้รับผิดชอบ                                    | ความสอดคล้องกับ                     |  | ความสอดคล้อง<br>กับเป้าหมายการ<br>ดำเนินงาน ของ<br>สกอ., สมศ.,<br>มรพส., หน่วยงาน |
|------------------------------|---|---|-------------|---------------------|--------|--------|---------|---|-------------------------------------|--|---|
|                              |   |   |             | แผ่นดิน             | รายได้ | อื่น ๆ | รวม     |   | รหัสโครงการ<br>ระดับ<br>มหาวิทยาลัย | ชื่อโครงการ<br>ระดับ<br>มหาวิทยาลัย  |   |
| 5805000001-01                | งานจัดการศึกษา<br>สาขาวิชา<br>เกษตรศาสตร์<br>(แผ่นดิน)            | จำนวนนักศึกษาที่ได้<br>ใช้ประโยชน์  | 100 คน      | 49,000              | -      | -      | 49,000  | หลักสูตรสาขาวิชา<br>เกษตรศาสตร์                             | 58-1-06                             | โครงการจัด<br>การศึกษาระดับ<br>ปริญญาตรีคณะ<br>เทคโนโลยีการเกษตร<br>และอาหาร | มรพส. 1.1<br>KPI ดทก 1.2<br>KPI ดทก 1.3<br>สกอ.1                                  |
| 5805000001-02                | งานจัดการศึกษา<br>สาขาวิชา<br>เกษตรศาสตร์ (รายได้)                | หน่วยงานราชการ<br>หรือหน่วยงานเอกชน<br>ที่เกี่ยวข้องกับ<br>ทางด้านการเกษตร<br>และสิ่งแวดล้อม                        | 10 หน่วยงาน |                     | 27,000 | -      | 27,000  | หลักสูตรสาขาวิชา<br>เกษตรศาสตร์                             | 58-1-06                             | โครงการจัด<br>การศึกษาระดับ<br>ปริญญาตรีคณะ<br>เทคโนโลยีการเกษตร<br>และอาหาร | มรพส. 1.1<br>KPI ดทก 1.2<br>KPI ดทก 1.3<br>สกอ.1                                  |
| 5805000001-03                | งานจัดการศึกษา<br>สาขาวิชาสัตวศาสตร์                              | นักศึกษาสาขาวิชา<br>สัตวศาสตร์ ชั้นปีที่ 1-<br>4  | 115 คน      | 67,000              | -      | -      | 67,000  | หลักสูตรสาขาวิชา<br>สัตวศาสตร์                              | 58-1-06                             | โครงการจัด<br>การศึกษาระดับ<br>ปริญญาตรีคณะ<br>เทคโนโลยีการเกษตร<br>และอาหาร | มรพส. 1.1<br>KPI ดทก 1.2<br>KPI ดทก 1.3<br>สกอ.1                                  |
| 5805000001-04                | งานจัดการศึกษา<br>สาขาวิชาวิทยาศาสตร์<br>และเทคโนโลยีการ<br>อาหาร | นักศึกษาหลักสูตร<br>วิทยาศาสตร์<br>เทคโนโลยีการอาหาร<br>ชั้นปีที่ 1-4   | 136คน       | 115,500             | -      | -      | 115,500 | หลักสูตรสาขาวิชา<br>วิทยาศาสตร์และ<br>เทคโนโลยีการ<br>อาหาร | 58-1-06                             | โครงการจัด<br>การศึกษาระดับ<br>ปริญญาตรีคณะ<br>เทคโนโลยีการเกษตร<br>และอาหาร | มรพส. 1.1<br>KPI ดทก 1.2<br>KPI ดทก 1.3<br>สกอ.1                                  |
| 5805000001-05                | งานจัดการศึกษา<br>สาขาวิชาพัฒนา<br>ผลิตภัณฑ์อุตสาหกรรม<br>เกษตร   | นักศึกษาสาขาวิชา<br>พัฒนาผลิตภัณฑ์<br>อุตสาหกรรมเกษตร<br>และสาขาวิชาอื่นที่<br>ลงทะเบียนเรียน<br>รายวิชาเลือกเสรีใน | 259คน       | 43,000              | -      | -      | 43,000  | หลักสูตรสาขาวิชา<br>พัฒนา<br>ผลิตภัณฑ์อุตสาหกรรม<br>เกษตร   | 58-1-06                             | โครงการจัด<br>การศึกษาระดับ<br>ปริญญาตรีคณะ<br>เทคโนโลยีการเกษตร<br>และอาหาร | มรพส. 1.1<br>KPI ดทก 1.2<br>KPI ดทก 1.3<br>สกอ.1                                  |

| รหัสโครงการ<br>ระดับหน่วยงาน | โครงการระดับ<br>หน่วยงาน   | ตัวชี้วัด  | ค่าเป้าหมาย | แหล่งงบประมาณ (บาท) |        |        |         | หน่วยงาน<br>ผู้รับผิดชอบ                                       | ความสอดคล้องกับ                     |  | ความสอดคล้อง<br>กับเป้าหมายการ<br>ดำเนินงาน ของ<br>สกอ., สมศ.,<br>มรพส., หน่วยงาน |
|------------------------------|--|--|-------------|---------------------|--------|--------|---------|--|-------------------------------------|--|---|
|                              |  |  |             | แผ่นดิน             | รายได้ | อื่น ๆ | รวม     |  | รหัสโครงการ<br>ระดับ<br>มหาวิทยาลัย | ชื่อโครงการ<br>ระดับ<br>มหาวิทยาลัย  |   |
| 5805000001-06                | งานจัดการศึกษา<br>สาขาวิชาวิศวกรรม<br>เกษตรและอาหาร  | รหัสของสาขาวิชา PD<br>จำนวนผู้ใช้บริการ<br>จากวัสดุประกอบการ<br>เรียนการสอน              | 35คน        | 24,000              | -      | -      | 24,000  | หลักสูตรสาขาวิชา<br>วิศวกรรมเกษตร<br>และอาหาร                  | 58-1-06                             | โครงการจัด<br>การศึกษาระดับ<br>ปริญญาตรีคณะ<br>เทคโนโลยีการเกษตร<br>และอาหาร | มรพส. 1.1<br>KPI ดทก 1.2<br>KPI ดทก 1.3<br>สกอ.1                                  |
| 5805000001-07                | โครงการจัดการเรียน<br>การสอนที่เน้นผู้เรียน<br>เป็นสำคัญผ่านรายวิชา<br>กลางของคณะ<br>เทคโนโลยีการเกษตร<br>และอาหาร | นักศึกษาคณะ<br>เทคโนโลยีการเกษตร<br>และอาหาร   | 90 คน       | -                   | 6,400  | -      | 6,400   | ฝ่ายวิชาการคณะ<br>เทคโนโลยีการเกษตร<br>และอาหาร                | 58-1-06                             | โครงการจัด<br>การศึกษาระดับ<br>ปริญญาตรีคณะ<br>เทคโนโลยีการเกษตร<br>และอาหาร | มรพส. 1.1<br>KPI ดทก 1.2<br>KPI ดทก 1.3<br>สกอ.1                                  |
| 5805000001-08                | โครงการเตรียมความ<br>พร้อมการฝึกประสบ<br>การณ์ภาคสนาม/สห<br>กิจศึกษาคณะ<br>เทคโนโลยีการเกษตร<br>และอาหาร           | นักศึกษาคณะ<br>เทคโนโลยีการเกษตร<br>และอาหาร   | 90 คน       | -                   | 5,000  | -      | 5,000   | ฝ่ายวิชาการคณะ<br>เทคโนโลยีการเกษตร<br>และอาหาร                | 58-1-06                             | โครงการจัด<br>การศึกษาระดับ<br>ปริญญาตรีคณะ<br>เทคโนโลยีการเกษตร<br>และอาหาร | มรพส. 1.1<br>KPI ดทก 1.2<br>KPI ดทก 1.3<br>สกอ.1                                  |
| 5805000001-09                | งานบริหารงานคณะ<br>เทคโนโลยีการเกษตร<br>และอาหาร (แผ่นดิน)   | นักศึกษาและบุคลากร<br>คณะเทคโนโลยี<br>การเกษตรใช้วัสดุค่า<br>ใช้สอยและค่า<br>สาธารณูปโภค | 440 คน      | 600,000             | -      | -      | 600,000 | ฝ่ายนโยบายและ<br>แผนพัฒนา คณะ<br>เทคโนโลยีการเกษตร<br>และอาหาร | 58-1-06                             | โครงการจัด<br>การศึกษาระดับ<br>ปริญญาตรีคณะ<br>เทคโนโลยีการเกษตร<br>และอาหาร | มรพส. 4<br>KPI ดทก 5<br>สกอ.5   |

| รหัสโครงการ<br>ระดับหน่วยงาน | โครงการระดับ<br>หน่วยงาน  | ตัวชี้วัด   | ค่าเป้าหมาย | แหล่งงบประมาณ (บาท) |        |        |        | หน่วยงาน<br>ผู้รับผิดชอบ                                       | ความสอดคล้องกับ                     |  | ความสอดคล้อง<br>กับเป้าหมายการ<br>ดำเนินงาน ของ<br>สกอ., สมศ.,<br>มรพส., หน่วยงาน |
|------------------------------|---|---|-------------|---------------------|--------|--------|--------|--|-------------------------------------|--|---|
|                              |   |   |             | แผ่นดิน             | รายได้ | อื่น ๆ | รวม    |  | รหัสโครงการ<br>ระดับ<br>มหาวิทยาลัย | ชื่อโครงการ<br>ระดับ<br>มหาวิทยาลัย  |   |
| 5805000001-10                | งานบริหารงานคณะ<br>เทคโนโลยีการเกษตร<br>และอาหาร (รายได้)                         | นักศึกษาและบุคลากร<br>คณะเทคโนโลยี<br>การเกษตรและอาหาร<br>ที่ใช้วัสดุค่าใช้สอย<br>และค่าสาธารณูปโภค | 440 คน      | -                   | 29,000 | -      | 29,000 | ฝ่ายนโยบายและ<br>แผนพัฒนา คณะ<br>เทคโนโลยีการเกษตร<br>และอาหาร | 58-1-06                             | โครงการจัด<br>การศึกษาระดับ<br>ปริญญาตรีคณะ<br>เทคโนโลยีการเกษตร<br>และอาหาร | มรพส. 4<br>KPI ดทก 5<br>สกอ.5   |
| 5805000001-11                | โครงการประชุม<br>คณะกรรมการประจำ<br>คณะเทคโนโลยี<br>การเกษตรและอาหาร<br>(แผ่นดิน) | 1.คณะกรรมการ<br>ประจำคณะฯเข้าร่วม<br>ประชุม   | 40 คน       | 13,000              | -      | -      | 13,000 | ฝ่ายนโยบายและ<br>แผนพัฒนาคณะ<br>เทคโนโลยีการ<br>เกษตร และอาหาร | 58-1-06                             | โครงการจัด<br>การศึกษาระดับ<br>ปริญญาตรีคณะ<br>เทคโนโลยีการเกษตร<br>และอาหาร | มรพส. 4<br>KPI ดทก 5<br>สกอ.5   |
|                              |   | 2.จำนวนครั้งการประชุม<br>คณะกรรมการ<br>ประจำคณะฯ  | 4 ครั้ง     |                     |        |        |        |  |                                     |  |   |
| 5805000001-12                | โครงการประชุม<br>คณะกรรมการประจำ<br>คณะเทคโนโลยี<br>การเกษตรและอาหาร<br>(รายได้)  | 1.คณะกรรมการ<br>ประจำคณะฯเข้าร่วม<br>ประชุม   | 40 คน       | -                   | 87,000 | -      | 87,000 | ฝ่ายนโยบายและ<br>แผนพัฒนา คณะ<br>เทคโนโลยีการ<br>เกษตรและอาหาร | 58-1-06                             | โครงการจัด<br>การศึกษาระดับ<br>ปริญญาตรีคณะ<br>เทคโนโลยีการเกษตร<br>และอาหาร | มรพส. 4<br>KPI ดทก 5<br>สกอ.5   |
|                              |   | 2.จำนวนครั้งการประชุม<br>คณะกรรมการ<br>ประจำคณะฯ  | 4 ครั้ง     |                     |        |        |        |  |                                     |  |   |
| 5805000001-13                | โครงการประกัน<br>คุณภาพการศึกษา   | หลักสูตรสาขาวิชาใน<br>คณะฯได้รับการ<br>ประเมินคุณภาพ<br>ภายใน                                       | 6 หลักสูตร  | 30,000              | -      | -      | 30,000 | ฝ่ายนโยบายและ<br>แผนพัฒนา คณะ<br>เทคโนโลยีการ<br>เกษตรและอาหาร | 58-1-06                             | โครงการจัด<br>การศึกษาระดับ<br>ปริญญาตรีคณะ<br>เทคโนโลยีการเกษตร<br>และอาหาร | มรพส. 4<br>KPI ดทก 5<br>สกอ.5   |

| รหัสโครงการ<br>ระดับหน่วยงาน | โครงการระดับ<br>หน่วยงาน  | ตัวชี้วัด   | ค่าเป้าหมาย | แหล่งงบประมาณ (บาท) |        |        |        | หน่วยงาน<br>ผู้รับผิดชอบ                                    | ความสอดคล้องกับ                     |  | ความสอดคล้อง<br>กับเป้าหมายการ<br>ดำเนินงาน ของ<br>สกอ., สมศ.,<br>มรพส., หน่วยงาน |
|------------------------------|---|---|-------------|---------------------|--------|--------|--------|---|-------------------------------------|--|---|
|                              |   |   |             | แผ่นดิน             | รายได้ | อื่น ๆ | รวม    |   | รหัสโครงการ<br>ระดับ<br>มหาวิทยาลัย | ชื่อโครงการ<br>ระดับ<br>มหาวิทยาลัย  |   |
| 5805000007-01                | โครงการก้าวแรกของเราชาวเกษตร  | สโมสรนักศึกษาและ<br>นักศึกษาชั้นปีที่ 1<br>คณะ<br>เทคโนโลยีการเกษตร<br>และอาหาร | 80 คน       | -                   | 25,000 | -      | 25,000 | ฝ่ายกิจการ<br>นักศึกษาคณะ<br>เทคโนโลยีการเกษตร<br>และอาหาร  | 58-1-23                             | โครงการส่งเสริม<br>กิจกรรมด้าน<br>นันทนาการและ<br>ด้านอื่นๆ                | มรพส. 1<br>KPI ดทก 1<br>สกอ.1   |
| 5805000008-01                | โครงการเกษตรรวมใจ<br>เล่นกีฬาต้านยาเสพติด   | นักศึกษาคณะ<br>เทคโนโลยีการเกษตร<br>และอาหารชั้นปีที่ 1-4                       | 240คน       | -                   | 10,000 | -      | 10,000 | ฝ่ายกิจการ<br>นักศึกษาคณะ<br>เทคโนโลยีการเกษตร<br>และอาหาร  | 58-1-22                             | โครงการส่งเสริม<br>กิจกรรมด้าน<br>สุขภาพและกีฬา                            | มรพส. 1<br>KPI ดทก 1<br>สกอ.1   |
| 5805000008-02                | โครงการส่งเสริม<br>นักศึกษาด้านสุขภาพ<br>และกีฬาหลักสูตร<br>สาขาวิชา<br>เกษตรศาสตร์   | จำนวนนักศึกษาที่เข้า<br>ร่วมกิจกรรม   | 60 คน       | 7,000               | -      | -      | 7,000  | หลักสูตรสาขาวิชา<br>เกษตรศาสตร์                             | 58-1-22                             | โครงการส่งเสริม<br>กิจกรรมด้าน<br>สุขภาพและกีฬา                            | มรพส. 1<br>KPI ดทก 1<br>สกอ.1   |
| 5805000009-01                | ส่งเสริมคุณธรรม<br>จริยธรรม บำเพ็ญ<br>ประโยชน์  | นักศึกษาคณะ<br>เทคโนโลยีการเกษตร<br>และอาหาร ชั้นปี 1                           | 80 คน       | -                   | 20,000 | -      | 20,000 | คณะเทคโนโลยี<br>การเกษตรและ<br>อาหาร                        | 58-1-21                             | โครงการส่งเสริม<br>กิจกรรมนักศึกษา<br>เพื่อส่งเสริมด้าน<br>คุณธรรมจริยธรรม | มรพส. 1<br>KPI ดทก 1<br>สกอ.1   |
| 5805000009-02                | โครงการพัฒนา<br>นักศึกษาสาขา<br>วิทยาศาสตร์และ<br>เทคโนโลยีการอาหาร<br>เพื่อเสริมสร้าง<br>คุณธรรม จริยธรรม:<br>จิตอาสาป็นน้ำใจเพื่อ<br>เพื่อนผู้ด้อยโอกาส | นักศึกษาหลักสูตร<br>สาขาวิชา<br>วิทยาศาสตร์<br>เทคโนโลยีการอาหาร<br>ชั้นปีที่ 3 | 28 คน       | 3,000               | -      | -      | 3,000  | หลักสูตรสาขาวิชา<br>วิทยาศาสตร์และ<br>เทคโนโลยีการ<br>อาหาร | 58-1-21                             | โครงการส่งเสริม<br>กิจกรรมนักศึกษา<br>เพื่อส่งเสริมด้าน<br>คุณธรรมจริยธรรม | มรพส. 1<br>KPI ดทก 1<br>สกอ.1   |

| รหัสโครงการ<br>ระดับหน่วยงาน | โครงการระดับ<br>หน่วยงาน  | ตัวชี้วัด   | ค่าเป้าหมาย | แหล่งงบประมาณ (บาท) |        |        |        | หน่วยงาน<br>ผู้รับผิดชอบ                                  | ความสอดคล้องกับ                     |  | ความสอดคล้อง<br>กับเป้าหมายการ<br>ดำเนินงาน ของ<br>สกอ., สมศ.,<br>มรพส., หน่วยงาน |
|------------------------------|---|---|-------------|---------------------|--------|--------|--------|---|-------------------------------------|--|---|
|                              |   |   |             | แผ่นดิน             | รายได้ | อื่น ๆ | รวม    |   | รหัสโครงการ<br>ระดับ<br>มหาวิทยาลัย | ชื่อโครงการ<br>ระดับ<br>มหาวิทยาลัย  |   |
| 5805000009-03                | โครงการพัฒนา<br>นักศึกษาวิชาพัฒนา<br>ผลิตภัณฑ์อุตสาหกรรม<br>เกษตรด้านคุณธรรม<br>จริยธรรม  | นักศึกษาสาขาวิชา<br>พัฒนาผลิตภัณฑ์<br>อุตสาหกรรมเกษตร                         | 10 คน       | 4,000               | -      | -      | 4,000  | หลักสูตรสาขาวิชา<br>พัฒนาผลิตภัณฑ์<br>อุตสาหกรรม<br>เกษตร | 58-1-21                             | โครงการส่งเสริม<br>กิจกรรมนักศึกษา<br>เพื่อส่งเสริมด้าน<br>คุณธรรมจริยธรรม                                       | มรพส. 1<br>KPI ดทก 1<br>สกอ.1   |
| 5805000009-04                | โครงการส่งเสริม<br>นักศึกษาด้านคุณธรรม<br>จริยธรรมหลักสูตร<br>สาขาวิชา<br>เกษตรศาสตร์   | จำนวนนักศึกษาที่เข้า<br>ร่วมกิจกรรม   | 60 คน       | 15,000              | -      | -      | 15,000 | หลักสูตรสาขาวิชา<br>เกษตรศาสตร์                           | 58-1-21                             | โครงการส่งเสริม<br>กิจกรรมนักศึกษา<br>เพื่อส่งเสริมด้าน<br>คุณธรรมจริยธรรม                                       | มรพส. 1<br>KPI ดทก 1<br>สกอ.1   |
| 5805000010-01                | โครงการส่งเสริม<br>กิจกรรมนักศึกษา<br>เพื่อให้มีคุณลักษณะที่<br>พึงประสงค์มีทักษะ<br>วิชาการตามอัตลักษณ์<br>หลักสูตรสาขาวิชา<br>เกษตรศาสตร์ | จำนวนนักศึกษาที่ได้<br>ใช้ประโยชน์  | 50 คน       | 42,000              | -      | -      | 42,000 | หลักสูตรสาขาวิชา<br>เกษตรศาสตร์                           | 58-1-20                             | โครงการส่งเสริม<br>กิจกรรมนักศึกษา<br>เพื่อให้มีคุณลักษณะ<br>ที่พึงประสงค์มี<br>ทักษะทางวิชาการ/<br>ตามอัตลักษณ์ | มรพส. 1<br>KPI ดทก 1<br>สกอ.1   |
| 5805000010-02                | โครงการศึกษาดูงาน<br>และฝึกประสบการณ์<br>วิชาชีพนักศึกษา<br>หลักสูตรสาขาวิชาสัตว<br>ศาสตร์  | นักศึกษาสาขาวิชา<br>สัตวศาสตร์อาจารย์<br>และเจ้าหน้าที่<br>สาขาวิชาสัตวศาสตร์ | 50 คน       | 43,000              | -      | -      | 43,000 | หลักสูตรสาขาวิชา<br>สัตวศาสตร์                            | 58-1-20                             | โครงการส่งเสริม<br>กิจกรรมนักศึกษา<br>เพื่อให้มีคุณลักษณะ<br>ที่พึงประสงค์มี<br>ทักษะทางวิชาการ/<br>ตามอัตลักษณ์ | มรพส. 1<br>KPI ดทก 1<br>สกอ.1   |
| 5805000010-03                | โครงการพัฒนา<br>ศักยภาพของนักศึกษา<br>หลักสูตรสาขาวิชาสัตว<br>ศาสตร์  | นักศึกษาสาขาวิชา<br>สัตวศาสตร์ ชั้นปีที่ 4<br>และ/หรือศิษย์เก่า               | 25 คน       | 7,000               | -      | -      | 7,000  | หลักสูตรสาขาวิชา<br>สัตวศาสตร์                            | 58-1-20                             | โครงการส่งเสริม<br>กิจกรรมนักศึกษา<br>เพื่อให้มีคุณลักษณะ<br>ที่พึงประสงค์มี                                     | มรพส. 1<br>KPI ดทก 1<br>สกอ.1   |

| รหัสโครงการ<br>ระดับหน่วยงาน | โครงการระดับ<br>หน่วยงาน  | ตัวชี้วัด   | ค่าเป้าหมาย | แหล่งงบประมาณ (บาท) |        |        |        | หน่วยงาน<br>ผู้รับผิดชอบ  | ความสอดคล้องกับ                     |  | ความสอดคล้อง<br>กับเป้าหมายการ<br>ดำเนินงาน ของ<br>สกอ., สมศ.,<br>มรพส., หน่วยงาน |
|------------------------------|---|---|-------------|---------------------|--------|--------|--------|---|-------------------------------------|--|---|
|                              |   |   |             | แผ่นดิน             | รายได้ | อื่น ๆ | รวม    |   | รหัสโครงการ<br>ระดับ<br>มหาวิทยาลัย | ชื่อโครงการ<br>ระดับ<br>มหาวิทยาลัย  |   |
| 5805000010-04                | โครงการศึกษาดูงาน<br>นักศึกษาด้าน<br>วิทยาศาสตร์และ<br>เทคโนโลยีการอาหาร  | นักศึกษา อาจารย์<br>และเจ้าหน้าที่<br>สาขาวิชา<br>วิทยาศาสตร์และ<br>เทคโนโลยีการอาหาร     | 25 คน       | -                   | 29,200 | -      | 29,200 | หลักสูตรสาขาวิชา<br>วิทยาศาสตร์และ<br>เทคโนโลยีการ<br>อาหาร     | 58-1-20                             | ทักษะทางวิชาการ/<br>ตามอัตลักษณ์<br><br>โครงการส่งเสริม<br>กิจกรรมนักศึกษา<br>เพื่อให้มีคุณลักษณะ<br>ที่พึงประสงค์มี<br>ทักษะทางวิชาการ/<br>ตามอัตลักษณ์ | มรพส. 1<br>KPI ดทก 1<br>สกอ.1   |
| 5805000010-05                | โครงการพัฒนา<br>ศักยภาพทักษะทาง<br>ปัญญาของนักศึกษา<br>และศิษย์เก่า   | นักศึกษาสาขาวิชา<br>วิทยาศาสตร์และ<br>เทคโนโลยีการอาหาร<br>ชั้นปีที่ 3-4 และ<br>ศิษย์เก่า | 50 คน       | 17,500              | -      | -      | 17,500 | หลักสูตรสาขาวิชา<br>วิทยาศาสตร์และ<br>เทคโนโลยีการ<br>อาหาร     | 58-1-20                             | โครงการส่งเสริม<br>กิจกรรมนักศึกษา<br>เพื่อให้มีคุณลักษณะ<br>ที่พึงประสงค์มี<br>ทักษะทางวิชาการ/<br>ตามอัตลักษณ์   | มรพส. 4<br>KPI ดทก 5<br>สกอ.1   |
| 5805000010-06                | โครงการส่งเสริม<br>นักศึกษาหลักสูตร<br>สาขาวิชาวิทยาศาสตร์<br>และเทคโนโลยีการ<br>อาหารเข้าร่วมประชุม<br>วิชาการ | นักศึกษาสาขาวิชา<br>วิทยาศาสตร์และ<br>เทคโนโลยีการอาหาร                                   | 4 คน        | 3,000               | -      | -      | 3,000  | หลักสูตรสาขาวิชา<br>วิชาวิทยาศาสตร์<br>และเทคโนโลยีการ<br>อาหาร | 58-1-20                             | โครงการส่งเสริม<br>กิจกรรมนักศึกษา<br>เพื่อให้มีคุณลักษณะ<br>ที่พึงประสงค์มี<br>ทักษะทางวิชาการ/<br>ตามอัตลักษณ์   | มรพส. 1<br>KPI ดทก 1<br>สกอ.1   |
| 5805000010-07                | โครงการพัฒนาทักษะ<br>ความรู้ด้านการตลาด<br>และการจัดการ<br>ผลิตภัณฑ์  | นักศึกษาสาขาวิชา<br>พัฒนา<br>ผลิตภัณฑ์อุตสาหกรรม<br>เกษตร                                 | 25 คน       | -                   | 9,700  | -      | 9,700  | หลักสูตรสาขาวิชา<br>พัฒนา<br>ผลิตภัณฑ์อุตสาหกรรม<br>เกษตร       | 58-1-20                             | โครงการส่งเสริม<br>กิจกรรมนักศึกษา<br>เพื่อให้มีคุณลักษณะ<br>ที่พึงประสงค์มี<br>ทักษะทางวิชาการ/<br>ตามอัตลักษณ์   | มรพส. 1<br>KPI ดทก 1<br>สกอ.1   |

| รหัสโครงการ<br>ระดับหน่วยงาน | โครงการระดับ<br>หน่วยงาน  | ตัวชี้วัด   | ค่าเป้าหมาย | แหล่งงบประมาณ (บาท) |        |        |        | หน่วยงาน<br>ผู้รับผิดชอบ                                  | ความสอดคล้องกับ                     |  | ความสอดคล้อง<br>กับเป้าหมายการ<br>ดำเนินงาน ของ<br>สกอ., สมศ.,<br>มรพส., หน่วยงาน |
|------------------------------|---|---|-------------|---------------------|--------|--------|--------|---|-------------------------------------|--|---|
|                              |   |   |             | แผ่นดิน             | รายได้ | อื่น ๆ | รวม    |   | รหัสโครงการ<br>ระดับ<br>มหาวิทยาลัย | ชื่อโครงการ<br>ระดับ<br>มหาวิทยาลัย  |   |
| 5805000010-08                | โครงการศึกษาดูงาน<br>สำหรับนักศึกษา<br>สาขาวิชาพัฒนา<br>ผลิตภัณฑ์อุตสาหกรรม<br>เกษตร        | นักศึกษาสาขาวิชา<br>พัฒนา<br>ผลิตภัณฑ์อุตสาหกรรม<br>เกษตร                           | 12 คน       | 25,000              | -      | -      | 25,000 | หลักสูตรสาขาวิชา<br>พัฒนา<br>ผลิตภัณฑ์อุตสาหกรรม<br>เกษตร | 58-1-20                             | โครงการส่งเสริม<br>กิจกรรมนักศึกษา<br>เพื่อให้มีคุณลักษณะ<br>ที่พึงประสงค์มี<br>ทักษะทางวิชาการ/<br>ตามอัตลักษณ์ | มรพส. 1<br>KPI ดทก 1<br>สกอ.1   |
| 5805000010-09                | โครงการจัดการศึกษา<br>รายวิชามูลฐานสำหรับ<br>วิศวกร   | จำนวนผู้เข้าร่วม<br>โครงการ   | 15คน        | -                   | 7,000  | -      | 7,000  | หลักสูตรสาขาวิชา<br>วิศวกรรมเกษตร<br>และอาหาร             | 58-1-20                             | โครงการส่งเสริม<br>กิจกรรมนักศึกษา<br>เพื่อให้มีคุณลักษณะ<br>ที่พึงประสงค์มี<br>ทักษะทางวิชาการ/<br>ตามอัตลักษณ์ | มรพส. 1<br>KPI ดทก 1<br>สกอ.1   |
| 5805000010-10                | โครงการศึกษาดูงาน<br>วิศวกรรมเพื่อการ<br>พัฒนาท้องถิ่น                                      | นักศึกษา อาจารย์<br>และเจ้าหน้าที่<br>หลักสูตรสาขาวิชา<br>วิศวกรรมเกษตรและ<br>อาหาร | 12 คน       | 25,000              | -      | -      | 25,000 | หลักสูตรสาขาวิชา<br>วิศวกรรมเกษตร<br>และอาหาร             | 58-1-20                             | โครงการส่งเสริม<br>กิจกรรมนักศึกษา<br>เพื่อให้มีคุณลักษณะ<br>ที่พึงประสงค์มี<br>ทักษะทางวิชาการ/<br>ตามอัตลักษณ์ | มรพส. 1<br>KPI ดทก 1<br>สกอ.1   |
| 5805000010-11                | โครงการส่งเสริม<br>นักศึกษาคณะ<br>เทคโนโลยีการเกษตร<br>และอาหารเข้าร่วม<br>กิจกรรมระดับชาติ | จำนวนกิจกรรมทาง<br>วิชาการระดับชาติที่<br>นักศึกษาเข้าร่วม                          | 2 กิจกรรม   | -                   | 75,000 | -      | 75,000 | ฝ่ายวิชาการคณะ<br>เทคโนโลยีการเกษตร<br>และอาหาร           | 58-1-20                             | โครงการส่งเสริม<br>กิจกรรมนักศึกษา<br>เพื่อให้มีคุณลักษณะ<br>ที่พึงประสงค์มี<br>ทักษะทางวิชาการ/<br>ตามอัตลักษณ์ | มรพส. 1<br>KPI ดทก 1<br>สกอ.1   |

| รหัสโครงการ<br>ระดับหน่วยงาน | โครงการระดับ<br>หน่วยงาน   | ตัวชี้วัด   | ค่าเป้าหมาย | แหล่งงบประมาณ (บาท) |         |        |         | หน่วยงาน<br>ผู้รับผิดชอบ   | ความสอดคล้องกับ                     |  | ความสอดคล้อง<br>กับเป้าหมายการ<br>ดำเนินงาน ของ<br>สกอ., สมศ.,<br>มรพส., หน่วยงาน |
|------------------------------|--|---|-------------|---------------------|---------|--------|---------|--|-------------------------------------|--|---|
|                              |  |   |             | แผ่นดิน             | รายได้  | อื่น ๆ | รวม     |  | รหัสโครงการ<br>ระดับ<br>มหาวิทยาลัย | ชื่อโครงการ<br>ระดับ<br>มหาวิทยาลัย  |   |
| 5805000010-12                | โครงการส่งเสริม<br>วิชาการความรู้ภูมิ<br>ปัญญาไทย  | นักศึกษาคณะ<br>เทคโนโลยีการเกษตร<br>และอาหารชั้นปี 3                    | 65 คน       | -                   | 10,000  | -      | 10,000  | ฝ่ายกิจการ<br>นักศึกษาคณะ<br>เทคโนโลยีการเกษตร<br>และอาหาร             | 58-1-20                             | โครงการส่งเสริม<br>กิจกรรมนักศึกษา<br>เพื่อให้มีคุณลักษณะ<br>ที่พึงประสงค์มี<br>ทักษะทางวิชาการ/<br>ตามอัตลักษณ์ | มรพส. 1<br>KPI ดทก 1<br>สกอ.1   |
| 5805000011-01                | โครงการฟาร์มปศุสัตว์   | นักศึกษาสาขาวิชา<br>สัตวศาสตร์ชั้นปีที่ 1-<br>3                         | 80 คน       | -                   | 180,000 | -      | 180,000 | หลักสูตรสาขาวิชา<br>สัตวศาสตร์   | 58-1-34                             | โครงการส่งเสริม<br>ฟาร์มเกษตร  | มรพส. 4<br>KPI ดทก 3<br>สกอ.5   |
| 5805000011-02                | โครงการฟาร์มเกษตร<br>พืช   | แหล่งฝึก<br>ประสบการณ์วิชาชีพ<br>ให้นักศึกษา<br>สาขาวิชา<br>เกษตรศาสตร์ | 1แหล่ง      | -                   | 20,000  | -      | 20,000  | หลักสูตรสาขาวิชา<br>เกษตรศาสตร์  | 58-1-34                             | โครงการส่งเสริม<br>ฟาร์มเกษตร  | มรพส. 4<br>KPI ดทก 3<br>สกอ.5   |
| 5805000021-01                | โครงการจัดการศึกษา<br>หลักสูตรวท.ม.<br>(วิทยาศาสตร์และ<br>เทคโนโลยีการอาหาร)                       | จำนวนผู้สำเร็จ<br>การศึกษา  | 2คน         | -                   | 81,000  | -      | 81,000  | หลักสูตรสาขาวิชา<br>วท.ม.<br>(วิทยาศาสตร์และ<br>เทคโนโลยีการ<br>อาหาร) | 58-1-18                             | โครงการจัด<br>การศึกษาระดับ<br>ปริญญาเอกคณะ<br>เทคโนโลยีการเกษตร<br>และอาหาร                                     | มรพส. 1<br>KPI ดทก 1<br>สกอ.2   |
| 5805000021-02                | โครงการศึกษาดูงาน<br>เพื่อพัฒนาบุคลากรใน<br>หลักสูตรวท.ม.<br>(วิทยาศาสตร์และ<br>เทคโนโลยีการอาหาร) | จำนวนผู้ร่วมศึกษาดู<br>งาน  | 8คน         | -                   | 20,000  | -      | 20,000  | หลักสูตรสาขาวิชา<br>วท.ม.<br>(วิทยาศาสตร์และ<br>เทคโนโลยีการ<br>อาหาร) | 58-1-18                             | โครงการจัด<br>การศึกษาระดับ<br>ปริญญาเอกคณะ<br>เทคโนโลยีการเกษตร<br>และอาหาร                                     | มรพส. 1<br>KPI ดทก 2<br>สกอ.2   |



| รหัสโครงการ<br>ระดับหน่วยงาน | โครงการระดับ<br>หน่วยงาน   | ตัวชี้วัด  | ค่าเป้าหมาย | แหล่งงบประมาณ (บาท) |                |          |                  | หน่วยงาน<br>ผู้รับผิดชอบ   | ความสอดคล้องกับ                     |  | ความสอดคล้อง<br>กับเป้าหมายการ<br>ดำเนินงาน ของ<br>สกอ., สมศ.,<br>มรพส., หน่วยงาน |
|------------------------------|--|--|-------------|---------------------|----------------|----------|------------------|--|-------------------------------------|--|---|
|                              |  |  |             | แผ่นดิน             | รายได้         | อื่น ๆ   | รวม              |  | รหัสโครงการ<br>ระดับ<br>มหาวิทยาลัย | ชื่อโครงการ<br>ระดับ<br>มหาวิทยาลัย  |   |
| 5805000021-03                | โครงการส่งเสริม<br>กิจกรรมนักศึกษา<br>วท.ม. (วิทยาศาสตร์และ<br>เทคโนโลยีการอาหาร)<br>เพื่อให้มีคุณลักษณะที่<br>พึงประสงค์มีทักษะ<br>วิชาการ / ตามอัต<br>ลักษณ์ของคณะ | จำนวนผู้เข้าอบรม   | 8 คน        | -                   | 5,000          | -        | 5,000            | หลักสูตรสาขาวิชา<br>วท.ม.<br>(วิทยาศาสตร์และ<br>เทคโนโลยีการ<br>อาหาร) | 58-1-18                             | โครงการจัด<br>การศึกษาระดับ<br>ปริญญาเอกคณะ<br>เทคโนโลยีการเกษตร<br>และอาหาร   | มรพส. 1<br>KPI ดทก 1<br>สกอ.2   |
| 5805000021-04                | โครงการส่งเสริมการ<br>เผยแพร่ผลงาน<br>วิทยานิพนธ์ของ<br>นักศึกษาระดับ<br>บัณฑิตศึกษาคณะ<br>เทคโนโลยีการเกษตร<br>และอาหาร   | จำนวนผลงานจาก<br>วิทยานิพนธ์ที่ขอรับ<br>เงินรางวัล<br>เผยแพร่      | 3เรื่อง     | -                   | 3,000          | -        | 3,000            | หลักสูตรสาขาวิชา<br>วท.ม.<br>(วิทยาศาสตร์และ<br>เทคโนโลยีการ<br>อาหาร) | 58-1-18                             | โครงการจัด<br>การศึกษาระดับ<br>ปริญญาเอกคณะ<br>เทคโนโลยีการเกษตร<br>และอาหาร   | มรพส. 1<br>KPI ดทก 1<br>สกอ.2   |
| 5805000023-01                | โครงการพัฒนา<br>นักศึกษาสาขาวิชา<br>อุตสาหกรรมเกษตรที่มี<br>ความแข็งแกร่งให้มี<br>ความเป็นเลิศทาง<br>วิชาการ   | จำนวนนักศึกษา<br>สาขาวิชา<br>อุตสาหกรรมเกษตรที่<br>เข้าร่วมโครงการ | 80คน        | -                   | 120,000        | -        | 120,000          | ฝ่ายวิชาการคณะ<br>เทคโนโลยีการเกษตร<br>และอาหาร                        | 58-1-36                             | โครงการพัฒนา<br>สาขาที่มีความ<br>แข็งแกร่งให้มีความ<br>เป็นเลิศทาง<br>วิชาการ* | มรพส. 1<br>KPI ดทก 1<br>สกอ.1   |
| <b>รวมทั้งสิ้น</b>           |  |  |             | <b>1,133,000</b>    | <b>769,300</b> | <b>-</b> | <b>1,902,300</b> |  |                                     |  |   |

**ประเด็นยุทธศาสตร์ที่ 2** พัฒนาคความเข้มแข็งทางวิชาการและส่งเสริมการวิจัยเพื่อเสริมสร้างความเข้มแข็ง ความมั่นคงด้านการเกษตรและอาหาร  
ของชุมชนท้องถิ่นและรองรับประชาคมอาเซียน

**เป้าประสงค์**

พัฒนาศักยภาพบุคลากร ผลิตผลงานวิจัยและงานสร้างสรรค์ที่พัฒนาองค์ความรู้สร้างภูมิคุ้มกันการเปลี่ยนแปลงสู่ประชาคมอาเซียน

**กลยุทธ์**

คณะฯ ต้องดำเนินการพัฒนาบุคลากรทั้งสายวิชาการและสายสนับสนุนให้เป็นผู้มีความรู้ เป็นผู้นำการเปลี่ยนแปลงสู่การเป็นประชาคมอาเซียน อีกทั้งคณะฯ ต้องพัฒนาระบบบริหารจัดการงานวิจัยและบริการวิชาการแบบบูรณาการเชื่อมโยงการเรียนการสอน เพื่อเป็นกลไกในการกำหนดทิศทาง ส่งเสริม สร้างแรงจูงใจ จัดการให้มีการพัฒนางาน และมีงานวิจัยปฏิบัติการ (action research) เชิงพื้นที่ (area base) ดำเนินการวิจัยปฏิบัติการแบบมีส่วนร่วม (participation action research; PAR) ที่ทำให้เกิดการชี้นำ ตอบสนองความต้องการและสร้างผลกระทบที่ชัดเจนต่อการพัฒนาความเข้มแข็งและความมั่นคงทางด้านการเกษตรและอุตสาหกรรมเกษตรของผู้ใช้ประโยชน์

**เป้าหมายเชิงกลยุทธ์**

| ตัวชี้วัดความสำเร็จ   | เป้าหมาย                       |
|---|--------------------------------|
| 1. บุคลากรได้รับรางวัลเชิดชูเกียรติอย่างสม่ำเสมอ  | 1 คน                           |
| 2. บุคลากรทั้งสายวิชาการและสายสนับสนุนได้พัฒนาองค์ความรู้ไม่น้อยกว่าร้อยละ 60 และ/หรือ บุคลากรสายวิชาการเข้าสู่ตำแหน่งทางวิชาการอย่างน้อยปีละ 1 คน                                | ร้อยละ 60หรือ 1 คน             |
| 3. มีจำนวนงานวิจัย หรือ งบประมาณสนับสนุนการวิจัยอย่างต่อเนื่อง  | 5 เรื่อง หรือ 60,000 บาท/คน/ปี |
| 4. มีจำนวนงานวิจัยที่ได้รับการตีพิมพ์เผยแพร่/บทความวิชาการในระดับนานาชาติอย่างน้อย 2 เรื่องและในระดับชาติอย่างน้อย 2 เรื่อง หรือมีการรับรองคุณภาพในรูปแบบต่างๆ อย่างน้อย 2 เรื่อง | 4 เรื่อง หรือ 2 เรื่อง         |
| 5. มีผู้ใช้ประโยชน์จากงานวิจัยอย่างชัดเจนและสร้างความเข้มแข็งให้กับผู้ใช้ประโยชน์จากงานวิจัยอย่างเป็นรูปธรรม  | 3 หน่วยงาน                     |

| รหัสโครงการ<br>ระดับหน่วยงาน | โครงการระดับ<br>หน่วยงาน  | ตัวชี้วัด  | ค่าเป้าหมาย | แหล่งงบประมาณ (บาท) |         |        |         | หน่วยงาน<br>ผู้รับผิดชอบ                                      | ความสอดคล้องกับ                     |  | ความสอดคล้อง<br>กับเป้าหมายการ<br>ดำเนินงาน ของ<br>สกอ., สมศ.,<br>มรพส., หน่วยงาน |
|------------------------------|---|--|-------------|---------------------|---------|--------|---------|---|-------------------------------------|--|---|
|                              |   |  |             | แผ่นดิน             | รายได้  | อื่น ๆ | รวม     |   | รหัสโครงการ<br>ระดับ<br>มหาวิทยาลัย | ชื่อโครงการ<br>ระดับ<br>มหาวิทยาลัย                                      |   |
| 5805000014-01                | โครงการพัฒนา<br>บุคลากรหลักสูตร<br>สาขาวิชา<br>เกษตรศาสตร์                  | จำนวนบุคลากรที่<br>ได้รับการพัฒนา                                  | 3 คน        | 12,000              | -       | -      | 12,000  | หลักสูตรสาขาวิชา<br>เกษตรศาสตร์                               | 58-4-69                             | โครงการพัฒนา<br>บุคลากร  | มรพส. 1<br>KPI ดตท 2<br>สกอ.2   |
| 5805000014-02                | โครงการพัฒนา<br>บุคลากรหลักสูตร<br>สาขาวิชาสัตวศาสตร์                       | จำนวนอาจารย์และ<br>เจ้าหน้าที่ของ<br>สาขาวิชาสัตวศาสตร์            | 7คน         | -                   | 13,000  | -      | 13,000  | หลักสูตรสาขาวิชา<br>สัตวศาสตร์                                | 58-4-69                             | โครงการพัฒนา<br>บุคลากร  | มรพส. 1<br>KPI ดตท 2<br>สกอ.2   |
| 5805000014-03                | โครงการส่งเสริม<br>พัฒนาบุคลากรคณะ<br>เทคโนโลยีการเกษตร<br>และอาหาร         | บุคลากรทั้งสาย<br>วิชาการและสาย<br>สนับสนุนได้พัฒนา<br>องค์ความรู้ | 33คน        | -                   | 111,000 | -      | 111,000 | ฝ่ายนโยบายและ<br>แผนพัฒนาคณะ<br>เทคโนโลยีการเกษตร<br>และอาหาร | 58-4-69                             | โครงการพัฒนา<br>บุคลากร  | มรพส. 1<br>KPI ดตท 2<br>สกอ.2   |
|                              |   |  | 1เล่ม       |                     |         |        |         |   |                                     |  |   |
| 5805000015-01                | โครงการศึกษาดูงาน<br>เพื่อพัฒนาบุคลากรใน<br>หลักสูตรสาขาวิชา<br>เกษตรศาสตร์ | จำนวนบุคลากรที่เข้า<br>ร่วมกิจกรรม                                 | 6คน         | 20,000              |         |        | 20,000  | หลักสูตรสาขาวิชา<br>เกษตรศาสตร์                               | 58-4-70                             | โครงการศึกษาดู<br>งานเพื่อพัฒนา<br>บุคลากรใน<br>หน่วยงาน                 | มรพส. 1<br>KPI ดตท 2<br>สกอ.2   |
| 5805000020-01                | โครงการส่งเสริมและ<br>สนับสนุนการเข้าสู่<br>ตำแหน่งทางวิชาการ               | จำนวนอาจารย์ที่เข้า<br>ร่วมโครงการ                                 | 4คน         | -                   | 20,000  | -      | 20,000  | ฝ่ายวิชาการคณะ<br>เทคโนโลยีการเกษตร<br>และอาหาร               | 58-1-40                             | โครงการพัฒนาตาม<br>ยุทธศาสตร์ของ<br>หน่วยงาน(ประเด็น<br>ยุทธศาสตร์ที่ 1) | มรพส. 1<br>KPI ดตท 2<br>สกอ.2   |

| รหัสโครงการ<br>ระดับหน่วยงาน | โครงการระดับ<br>หน่วยงาน  | ตัวชี้วัด   | ค่าเป้าหมาย                            | แหล่งงบประมาณ (บาท) |                |          |                | หน่วยงาน<br>ผู้รับผิดชอบ                                      | ความสอดคล้องกับ                     |  | ความสอดคล้อง<br>กับเป้าหมายการ<br>ดำเนินงาน ของ<br>สกอ., สมศ.,<br>มรพส., หน่วยงาน |
|------------------------------|---|---|--|---------------------|----------------|----------|----------------|---|-------------------------------------|--|---|
|                              |   |   |  | แผ่นดิน             | รายได้         | อื่น ๆ   | รวม            |   | รหัสโครงการ<br>ระดับ<br>มหาวิทยาลัย | ชื่อโครงการ<br>ระดับ<br>มหาวิทยาลัย                                      |   |
| 580500020-03                 | โครงการสานสัมพันธ์<br>ระหว่างผู้บริหาร<br>บุคลากร คิษย์เก่า และ<br>เสริมสร้างการทำงานที่<br>มีประสิทธิภาพแก่<br>บุคลากร | ผู้เข้าร่วมโครงการทั้ง<br>นักศึกษาบุคลากร<br>และศิษย์เก่าของ<br>คณะฯ<br>มีโครงการที่สาน<br>ความสัมพันธ์ระหว่าง<br>ผู้บริหารบุคลากร<br>และศิษย์เก่า<br>มีโครงการที่ส่งเสริม<br>ให้บุคลากรทำงาน<br>อย่างมีประสิทธิภาพ<br>ปลอดภัยหรือ<br>เสริมสร้างบุคลากร<br>ด้านสุขภาพ | 40คน<br><br>1 โครงการ<br><br>1 โครงการ | -                   | 2,000          | -        | 2,000          | ฝ่ายนโยบายและ<br>แผนพัฒนาคณะ<br>เทคโนโลยีการเกษตร<br>และอาหาร | 58-1-40                             | โครงการพัฒนาตาม<br>ยุทธศาสตร์ของ<br>หน่วยงาน(ประเด็น<br>ยุทธศาสตร์ที่ 1) | มรพส. 1<br>KPI ดทก 2<br>สกอ.2   |
| 580500020-05                 | โครงการเผยแพร่<br>งานวิจัยสำหรับ<br>บุคลากรคณะ<br>เทคโนโลยีการเกษตร<br>และอาหาร   | จำนวนผลงานวิจัยที่<br>ขอรับเงินรางวัล<br>เผยแพร่ผลงานวิจัย  | 3 เรื่อง                               | -                   | 3,000          | -        | 3,000          | ฝ่ายวิชาการคณะ<br>เทคโนโลยีการเกษตร<br>และอาหาร               | 58-1-40                             | โครงการพัฒนาตาม<br>ยุทธศาสตร์ของ<br>หน่วยงาน(ประเด็น<br>ยุทธศาสตร์ที่ 1) | มรพส. 2<br>KPI ดทก 2<br>สกอ.2   |
| <b>รวมทั้งสิ้น</b>           |   |   |  | <b>32,000</b>       | <b>149,000</b> | <b>-</b> | <b>181,000</b> |   |                                     |  |   |

**ประเด็นยุทธศาสตร์ที่ 3** น้อมนำปรัชญาของเศรษฐกิจพอเพียง เพื่อพัฒนาชุมชนท้องถิ่นให้มีความพอเพียง มั่นคงและยั่งยืน

**เป้าประสงค์**

ถ่ายทอดเทคโนโลยีจากองค์ความรู้และงานวิจัยเพื่อสร้างความเข้มแข็ง ความมั่นคงและยั่งยืนในชุมชนท้องถิ่นตามหลักปรัชญาเศรษฐกิจพอเพียง

**กลยุทธ์**

คณะฯ ต้องดำเนินงานบริการวิชาการแบบบูรณาการกับการเรียนการสอนและงานวิจัย รวบรวมองค์ความรู้ ทางวิทยาศาสตร์และเทคโนโลยีที่ทรงพระราชทานตามโครงการพระราชดำริฯ จัดแหล่งเรียนรู้ พัฒนาหลักสูตรฝึกอบรม จัดตั้งศูนย์ให้คำปรึกษาทางด้านการเกษตรและอุตสาหกรรมเกษตร โดยมุ่งเน้นการให้คำปรึกษา แก้ไขปัญหา เพื่อสนองต่อความต้องการของผู้รับบริการ สร้างเครือข่ายระดับบุคคล/ครัวเรือน ระดับชุมชน และหน่วยงานเพื่อเสริมสร้างความเข้มแข็ง ความมั่นคงยั่งยืนและพึ่งตนเองได้ บนฐานปรัชญาเศรษฐกิจพอเพียง และสร้างภูมิคุ้มกันให้กับชุมชน

**เป้าหมายเชิงกลยุทธ์**

| ตัวชี้วัดความสำเร็จ   | เป้าหมาย                   |
|---|----------------------------|
| 1. มีงานบริการวิชาการที่บูรณาการร่วมกับการจัดการเรียนการสอน และ/หรือ งานวิจัยด้านการเกษตรและอุตสาหกรรมเกษตรตามความต้องการของชุมชนท้องถิ่น | 5 รายวิชา<br>หรือ 5 เรื่อง |
| 2. มีเครือข่ายกับหน่วยงานภายนอกและชุมชนที่ดำเนินการร่วมกับคณะฯ  | 5 หน่วยงาน                 |
| 3. มีแหล่งเรียนรู้เป็นหน่วยงานในสังกัดของคณะฯ อย่างน้อย 1 แห่ง  | 1 แห่ง                     |
| 4. มีแหล่งบริการวิชาการที่มุ่งสร้างความเข้มแข็งให้กับชุมชนบนฐานปรัชญาเศรษฐกิจพอเพียงอย่างน้อย 1 แห่ง                                      | 1 แหล่ง                    |
| 5. มีโครงการอันเนื่องมาจากพระราชดำริ  | 3 เรื่อง                   |

| รหัสโครงการ<br>ระดับหน่วยงาน | โครงการระดับ<br>หน่วยงาน   | ตัวชี้วัด   | ค่าเป้าหมาย | แหล่งงบประมาณ (บาท) |        |        |         | หน่วยงาน<br>ผู้รับผิดชอบ                            | ความสอดคล้องกับ                     |   | ความสอดคล้อง<br>กับเป้าหมายการ<br>ดำเนินงาน ของ<br>สกอ., สมศ.,<br>มรพส., หน่วยงาน |
|------------------------------|--|---|-------------|---------------------|--------|--------|---------|---|-------------------------------------|---|---|
|                              |  |   |             | แผ่นดิน             | รายได้ | อื่น ๆ | รวม     |   | รหัสโครงการ<br>ระดับ<br>มหาวิทยาลัย | ชื่อโครงการ<br>ระดับ<br>มหาวิทยาลัย                                   |   |
| 580500003-01                 | ชุดโครงการพัฒนา<br>คุณภาพชีวิตและสุข<br>ภาวะของชุมชน   | จำนวนนักเรียนบน<br>บุคลากร และผู้ที่<br>สนใจ ที่เข้าร่วม<br>กิจกรรม | 40 คน       | 160,000             | -      | -      | 160,000 | หลักสูตร<br>เกษตรศาสตร์                             | 58-2-44                             | โครงการบริการ<br>วิชาการเพื่อ<br>สนับสนุนการพัฒนา<br>ชุมชนและท้องถิ่น | มรพส. 2<br>KPI ดตท 3<br>สกอ.3   |
|                              |  | การบูรณาการกับ<br>รายวิชา   | 1 รายวิชา   |                     |        |        |         |   |                                     |   |   |
| 580500003-02                 | โครงการพัฒนาการ<br>แปรรูปอาหารเพื่อการ<br>อนุรักษ์วัตถุดิบชุมชน<br>แก่กลุ่มเยาวชนองค์กร<br>บริหารส่วนตำบล<br>จอมทองอำเภอเมือง<br>จังหวัดพิษณุโลก | จำนวนผู้รับบริการ   | 80 คน       | 240,000             | -      | -      | 240,000 | หลักสูตร<br>วิทยาศาสตร์และ<br>เทคโนโลยีการ<br>อาหาร | 58-2-44                             | โครงการบริการ<br>วิชาการเพื่อ<br>สนับสนุนการพัฒนา<br>ชุมชนและท้องถิ่น | มรพส. 2<br>KPI ดตท 3<br>สกอ.3   |
|                              |  | การบูรณาการกับการ<br>เรียนการสอน/การ<br>วิจัย                       | 1 ด้าน      |                     |        |        |         |   |                                     |   |   |
| 580500003-03                 | โครงการการออกแบบ<br>ระบบน้ำหยดแบบง่าย<br>สำหรับเกษตรกร   | จำนวนผู้เข้าร่วม<br>โครงการ   | 24 คน       | 96,000              | -      | -      | 96,000  | หลักสูตร<br>วิศวกรรมเกษตร<br>และอาหาร               | 58-2-44                             | โครงการบริการ<br>วิชาการเพื่อ<br>สนับสนุนการพัฒนา<br>ชุมชนและท้องถิ่น | มรพส. 2<br>KPI ดตท 3<br>สกอ.3   |
|                              |  | บูรณาการกับการ<br>เรียนการสอน                                       | 1 รายวิชา   |                     |        |        |         |   |                                     |   |   |
| 580500003-04                 | การเพิ่มมูลค่าและการ<br>พัฒนาผลิตภัณฑ์<br>เครื่องสำอางจาก<br>ผลิตภัณฑ์ที่ได้จากผึ้ง  | จำนวนผู้รับบริการ   | 24 คน       | 80,000              | -      | -      | 80,000  | หลักสูตรพัฒนา<br>ผลิตภัณฑ์อุตสาหกรรม<br>เกษตร       | 58-2-44                             | โครงการบริการ<br>วิชาการเพื่อ<br>สนับสนุนการพัฒนา<br>ชุมชนและท้องถิ่น | มรพส. 2<br>KPI ดตท 3<br>สกอ.3   |
|                              |  | การบูรณาการกับการ<br>เรียนการสอน/การ<br>วิจัย                       | 1.00 ด้าน   |                     |        |        |         |   |                                     |   |   |

| รหัสโครงการ<br>ระดับหน่วยงาน | โครงการระดับ<br>หน่วยงาน  | ตัวชี้วัด   | ค่าเป้าหมาย | แหล่งงบประมาณ (บาท) |        |        |         | หน่วยงาน<br>ผู้รับผิดชอบ                           | ความสอดคล้องกับ                     |   | ความสอดคล้อง<br>กับเป้าหมายการ<br>ดำเนินงาน ของ<br>สกอ., สมศ.,<br>มรพส., หน่วยงาน |
|------------------------------|---|---|-------------|---------------------|--------|--------|---------|--|-------------------------------------|---|---|
|                              |   |   |             | แผ่นดิน             | รายได้ | อื่น ๆ | รวม     |  | รหัสโครงการ<br>ระดับ<br>มหาวิทยาลัย | ชื่อโครงการ<br>ระดับ<br>มหาวิทยาลัย   |   |
| 5805000003-05                | โครงการเทคนิคการ<br>เลือกวัตถุดิบอาหาร<br>สัตว์ในท้องถิ่นมาผสม<br>เป็นอาหารชั้นเพื่อลด<br>ต้นทุนค่าอาหารโคเนื้อ | เกษตรกรผู้เลี้ยงโคเนื้อ<br>จังหวัดพิษณุโลกและ<br>นักศึกษาสาขาวิชา<br>สัตวศาสตร์ | 48 คน       | 104,000             | -      | -      | 104,000 | หลักสูตรสัตว<br>ศาสตร์สาขาวิชา<br>เกษตรศาสตร์      | 58-2-44                             | โครงการบริการ<br>วิชาการเพื่อ<br>สนับสนุนการพัฒนา<br>ชุมชนและท้องถิ่น                   | มรพส. 2<br>KPI ดทก 3<br>สกอ.3   |
|                              |   | การบูรณาการกับการ<br>เรียนการสอน  | 2 รายวิชา   | -                   | -      |        |         |  |                                     |   |   |
| 5805000003-06                | โครงการบริหารจัดการ<br>บริการวิชาการคณะ<br>เทคโนโลยีการเกษตร<br>และอาหาร  | จำนวนโครงการ<br>บริการวิชาการที่<br>บรรลุผลสำเร็จ                               | 3 โครงการ   | 68,000              | -      | -      | 68,000  | คณะเทคโนโลยี<br>การเกษตรและ<br>อาหาร               | 58-2-44                             | โครงการบริการ<br>วิชาการเพื่อ<br>สนับสนุนการพัฒนา<br>ชุมชนและท้องถิ่น                   | มรพส. 2<br>KPI ดทก 3<br>สกอ.3   |
| 5805000006-01                | โครงการเครือข่ายผู้นำ<br>นักศึกษา   | สโมสรนักศึกษาใน<br>สถาบันและต่าง<br>สถาบัน                                      | 30คน        | -                   | 20,000 | -      | 20,000  | คณะเทคโนโลยี<br>การเกษตรและ<br>อาหาร               | 58-2-51                             | โครงการพัฒนา<br>เครือข่ายความ<br>ร่วมมือ  | มรพส. 2<br>KPI ดทก 3<br>สกอ.3   |
|                              |   | นักศึกษาชั้นปี 4  | 70คน        |                     |        |        |         |  |                                     |   |   |
| 5805000012-01                | โครงการเกษตรทฤษฎี<br>ใหม่ตามแนว<br>พระราชดำริ   | จำนวนผู้รับบริการ   | 70.00 คน    | 130,000             | -      | -      | 130,000 | หลักสูตร<br>เกษตรศาสตร์<br>สาขาวิชา<br>เกษตรศาสตร์ | 58-2-43                             | โครงการเผยแพร่<br>สืบสานงานและ<br>ถ่ายทอดความรู้เพื่อ<br>พัฒนาชุมชนตาม<br>แนวพระราชดำริ | มรพส. 2<br>KPI ดทก 3<br>สกอ.3   |
|                              |   | จัดหาวัสดุดำเนิน<br>โครงการเกษตร<br>ทฤษฎีใหม่                                   | 8.00 ครั้ง  |                     |        |        |         |  |                                     |   |   |
| 5805000012-02                | โครงการฟาร์มตัวอย่าง<br>ตามพระราชเสาวนีย์ใน<br>สมเด็จพระนางเจ้า<br>พระบรมราชินีนาถ                              | จำนวนนักศึกษา   | 100.00 คน   | 100,000             | -      | -      | 100,000 | หลักสูตรสัตว<br>ศาสตร์สาขาวิชา<br>เกษตรศาสตร์      | 58-2-43                             | โครงการเผยแพร่<br>สืบสานงานและ<br>ถ่ายทอดความรู้เพื่อ<br>พัฒนาชุมชนตาม<br>แนวพระราชดำริ | มรพส. 2<br>KPI ดทก 3<br>สกอ.3   |

| รหัสโครงการ<br>ระดับหน่วยงาน | โครงการระดับ<br>หน่วยงาน  | ตัวชี้วัด  | ค่าเป้าหมาย   | แหล่งงบประมาณ (บาท) |        |        |         | หน่วยงาน<br>ผู้รับผิดชอบ  | ความสอดคล้องกับ                     |   | ความสอดคล้อง<br>กับเป้าหมายการ<br>ดำเนินงาน ของ<br>สกอ., สมศ.,<br>มรพส., หน่วยงาน |
|------------------------------|---|--|---------------|---------------------|--------|--------|---------|---|-------------------------------------|---|---|
|                              |   |  |               | แผ่นดิน             | รายได้ | อื่น ๆ | รวม     |   | รหัสโครงการ<br>ระดับ<br>มหาวิทยาลัย | ชื่อโครงการ<br>ระดับ<br>มหาวิทยาลัย   |   |
| 5805000012-03                | โครงการถ่ายทอด<br>เทคโนโลยีการผลิตและ<br>การใช้น้ำมันไบโอดีเซล<br>อันเนื่องมาจาก<br>พระราชดำริ  | จำนวนนักศึกษาที่เข้า<br>ร่วมกิจกรรม  | 20.00 คน      | 250,000             | -      | -      | 250,000 | หลักสูตร<br>เกษตรศาสตร์<br>สาขาวิชา<br>เกษตรศาสตร์  | 58-2-43                             | โครงการเผยแพร่<br>สืบสานงานและ<br>ถ่ายทอดความรู้เพื่อ<br>พัฒนาชุมชนตาม<br>แนวพระราชดำริ | มรพส. 2<br>KPI คทก 3<br>สกอ.3   |
|                              |   | จำนวนโรงเรียนที่เข้า<br>ร่วมกิจกรรม  | 3.00 โรงเรียน |                     |        |        |         |   |                                     |   |   |
|                              |   | จำนวนเกษตรกรและ<br>ประชาชนทั่วไป   | 80.00 คน      |                     |        |        |         |   |                                     |   |   |
|                              |   | การบูรณาการกับการ<br>เรียนการสอน   | 1.00 รายวิชา  |                     |        |        |         |   |                                     |   |   |
| 5805000012-04                | โครงการอนุรักษ์<br>พันธุกรรมพืชอัน<br>เนื่องมาจาก<br>พระราชดำริสมเด็จพระ<br>เทพรัตนราชสุดาฯ<br>สยามบรมราชกุมารี<br>(พรรณไม้ถิ่นน้ำ, พันธุ์ไม้<br>หายาก, พืชสมุนไพร) | จำนวนนักศึกษา<br>จำนวนประชาชน/<br>ชุมชน  | 80.00 คน      | 420,000             | -      | -      | 420,000 | หลักสูตรสัตว<br>ศาสตร์สาขาวิชา<br>เกษตรศาสตร์   | 58-2-43                             | โครงการเผยแพร่<br>สืบสานงานและ<br>ถ่ายทอดความรู้เพื่อ<br>พัฒนาชุมชนตาม<br>แนวพระราชดำริ | มรพส. 2<br>KPI คทก 3<br>สกอ.3   |
| 5805000012-05                | โครงการการสร้างพื้นที่<br>ต้นแบบทวีประโยชน์<br>ทางด้านเกษตรการ<br>ปลูกข้าวร่วมกับการ<br>ปลูกพืชสมุนไพร  | จำนวนผู้รับบริการ  | 50.00 คน      | 170,000             | -      | -      | 170,000 | หลักสูตรพัฒนา<br>ผลิตภัณฑ์อุตสาหกรรม<br>กรรมเกษตร สาขา<br>วิชาอุตสาหกรรม<br>เกษตรคณะ<br>เทคโนโลยีการ<br>เกษตรและอาหาร | 58-2-43                             | โครงการเผยแพร่<br>สืบสานงานและ<br>ถ่ายทอดความรู้เพื่อ<br>พัฒนาชุมชนตาม<br>แนวพระราชดำริ | มรพส. 2<br>KPI คทก 3<br>สกอ.3   |
|                              |   | จัดหาวัสดุดำเนิน<br>โครงการการสร้าง<br>พื้นที่ต้นแบบทวี<br>ประโยชน์ทางด้าน<br>เกษตรการปลูกข้าว<br>ร่วมกับการปลูกพืช<br>สมุนไพร | 8.00 ครั้ง    |                     |        |        |         |   |                                     |   |   |



| รหัสโครงการ<br>ระดับหน่วยงาน | โครงการระดับ<br>หน่วยงาน   | ตัวชี้วัด   | ค่าเป้าหมาย   | แหล่งงบประมาณ (บาท) |               |          |                  | หน่วยงาน<br>ผู้รับผิดชอบ                                      | ความสอดคล้องกับ                     |  | ความสอดคล้อง<br>กับเป้าหมายการ<br>ดำเนินงาน ของ<br>สกอ., สมศ.,<br>มรพส., หน่วยงาน |
|------------------------------|--|---|---------------|---------------------|---------------|----------|------------------|---|-------------------------------------|--|---|
|                              |  |   |               | แผ่นดิน             | รายได้        | อื่น ๆ   | รวม              |   | รหัสโครงการ<br>ระดับ<br>มหาวิทยาลัย | ชื่อโครงการ<br>ระดับ<br>มหาวิทยาลัย                                      |   |
| 580500020-02                 | โครงการบริการตรวจ<br>วิเคราะห์คุณภาพ<br>ผลิตภัณฑ์<br>อุตสาหกรรมเกษตร | จำนวนครั้งของการ<br>ให้บริการ   | 4 ครั้ง       | 15,000              | -             | -        | 15,000           | ฝ่ายวิชาการคณะ<br>เทคโนโลยีการเกษตร<br>และอาหาร               | 58-1-40                             | โครงการพัฒนาตาม<br>ยุทธศาสตร์ของ<br>หน่วยงาน(ประเด็น<br>ยุทธศาสตร์ที่ 1) | มรพส. 2<br>KPI ดทก 3<br>สกอ.3   |
| 580500022-01                 | โครงการการท่องเที่ยว<br>เชิงเกษตรพืชมงคล                             | จำนวนนักเรียน<br>นักศึกษา เกษตรกร<br>กลุ่มแม่บ้าน ชุมชน<br>ท้องถิ่น ผู้สนใจทั่วไป<br>รวมถึงบุคลากร<br>ภายในและภายนอก<br>มหาวิทยาลัย | 400.00 คน     | 356,000             | -             | -        | 356,000          | ฝ่ายนโยบายและ<br>แผนพัฒนาคณะ<br>เทคโนโลยีการเกษตร<br>และอาหาร | 58-2-52                             | โครงการบริการ<br>วิชาการแก่สังคมที่<br>ส่งเสริมการ<br>ท่องเที่ยว         | มรพส. 2<br>KPI ดทก 3<br>สกอ.3   |
|                              |  | สถานที่ของ<br>มหาวิทยาลัยที่ใช้เป็น<br>แหล่งบริการวิชาการ<br>แบบท่องเที่ยวเชิง<br>เกษตร   | 1.00 แห่ง     |                     |               |          |                  |   |                                     |  |   |
|                              |  | จำนวนหน่วยงาน<br>ภายในและภายนอกที่<br>เข้าศึกษาดูงาน  | 5.00 หน่วยงาน |                     |               |          |                  |   |                                     |  |   |
|                              |  | จำนวนนักศึกษาที่เป็น<br>มัคคุเทศก์  | 8.00 คน       |                     |               |          |                  |   |                                     |  |   |
| <b>รวมทั้งสิ้น</b>           |  |   |               | <b>2,189,000</b>    | <b>20,000</b> | <b>-</b> | <b>2,209,000</b> |   |                                     |  |   |

**ประเด็นยุทธศาสตร์ที่ 4** พัฒนาต่อยอดภูมิปัญญา ผสมผสานองค์ความรู้ทางวิทยาศาสตร์การเกษตรและอุตสาหกรรมเกษตรในเชิงศิลปะและวัฒนธรรมแบบบูรณาการสู่  
การเป็นประชาคมอาเซียน

**เป้าประสงค์**

สืบสานและต่อยอดภูมิปัญญา ผสมผสานองค์ความรู้ทางวิทยาศาสตร์การเกษตรและอุตสาหกรรมเกษตรในเชิงศิลปะและวัฒนธรรมแบบบูรณาการสู่ประชาคมอาเซียน

**กลยุทธ์**

คณะฯ ต้องดำเนินการบูรณาการด้านทำนุบำรุงศิลปวัฒนธรรมและภูมิปัญญา ทรัพยากร ธรรมชาติและสิ่งแวดล้อมของท้องถิ่นกับภารกิจหลักด้านการเรียนการสอน และการจัดกิจกรรมนักศึกษา ที่ผสมผสานองค์ความรู้ทางการเกษตรและอุตสาหกรรมเกษตรในเชิงศิลปะและวัฒนธรรมบนฐานภูมิปัญญาไทย และประเทศในกลุ่มประชาคมอาเซียน เพื่อสร้างงานและเพิ่มคุณค่าผลิตภัณฑ์และผลิตภัณฑ์ของชุมชนสู่ตลาดประชาคมอาเซียน

**เป้าหมายเชิงกลยุทธ์**

| ตัวชี้วัดความสำเร็จ  | เป้าหมาย  |
|--|-----------|
| 1. มีการดำเนินงานตามแผนงานหรือโครงการที่เกี่ยวข้องกับการทำนุบำรุงศิลปวัฒนธรรมอย่างสม่ำเสมอและต่อเนื่อง | 1 แผน     |
| 2. มีการบูรณาการด้านศิลปะและวัฒนธรรมกับการจัดการเรียนการสอน อย่างน้อย 2 รายวิชา                        | 2 รายวิชา |
| 3. มีการบูรณาการด้านศิลปะและวัฒนธรรมกับการจัดกิจกรรมนักศึกษา อย่างน้อย 2 โครงการ                       | 2 โครงการ |

| รหัสโครงการ<br>ระดับหน่วยงาน | โครงการระดับ<br>หน่วยงาน  | ตัวชี้วัด  | ค่าเป้าหมาย | แหล่งงบประมาณ (บาท) |        |        |       | หน่วยงาน<br>ผู้รับผิดชอบ  | ความสอดคล้องกับ                     |   | ความสอดคล้อง<br>กับเป้าหมายการ<br>ดำเนินงาน ของ<br>สกอ., สมศ.,<br>มรพส., หน่วยงาน |
|------------------------------|---|--|-------------|---------------------|--------|--------|-------|---|-------------------------------------|---|---|
|                              |   |  |             | แผ่นดิน             | รายได้ | อื่น ๆ | รวม   |   | รหัสโครงการ<br>ระดับ<br>มหาวิทยาลัย | ชื่อโครงการ<br>ระดับ<br>มหาวิทยาลัย             |   |
| 5805000005-01                | โครงการสืบสาน<br>ศิลปวัฒนธรรม   | จำนวนนักศึกษา<br>คณะเทคโนโลยี<br>การเกษตรและ<br>อาหาร ชั้นปีที่ 1                          | 80.00 คน    | -                   | 5,000  | -      | 5,000 | ฝ่ายกิจการ<br>นักศึกษาคณะ<br>เทคโนโลยีการเก<br>ษตรและอาหาร      | 58-3-56                             | โครงการส่งเสริม<br>การทำนุบำรุง<br>ศิลปวัฒนธรรม | มรพส. 3<br>KPI ดทก 4<br>สกอ.4   |
| 5805000005-02                | โครงการส่งเสริมทำนุ<br>บำรุงศิลปวัฒนธรรม<br>ทางสัตวศาสตร์                                       | จำนวนนักศึกษา<br>สาขาวิชาสัตว<br>ศาสตร์  | 115.00 คน   | 4,000               | -      | -      | 4,000 | หลักสูตร<br>สาขาวิชาสัตว<br>ศาสตร์                              | 58-3-56                             | โครงการส่งเสริม<br>การทำนุบำรุง<br>ศิลปวัฒนธรรม | มรพส. 3<br>KPI ดทก 4<br>สกอ.4   |
| 5805000005-03                | โครงการพัฒนา<br>ส่งเสริมทำนุบำรุง<br>ศิลปวัฒนธรรมทาง<br>วิทยาศาสตร์และ<br>เทคโนโลยีการ<br>อาหาร | จำนวนนักศึกษา<br>สาขาวิชา<br>วิทยาศาสตร์และ<br>เทคโนโลยีการ<br>อาหารที่เข้าร่วม<br>โครงการ | 25.00 คน    | 1,000               | -      | -      | 1,000 | หลักสูตร<br>สาขาวิชา<br>วิทยาศาสตร์และ<br>เทคโนโลยีการ<br>อาหาร | 58-3-56                             | โครงการส่งเสริม<br>การทำนุบำรุง<br>ศิลปวัฒนธรรม | มรพส. 3<br>KPI ดทก 4<br>สกอ.4   |
| 5805000005-04                | โครงการทำนุบำรุง<br>ศิลปวัฒนธรรมสำหรับ<br>งานพัฒนา<br>ผลิตภัณฑ์อุตสาหกรรม<br>เกษตร              | นักศึกษา<br>สาขาวิชาพัฒนา<br>ผลิตภัณฑ์อุตสาหกรรม<br>เกษตร<br>ชั้นปีที่ 1 (รหัส<br>57)      | 23.00 คน    | 800                 | -      | -      | 800   | หลักสูตร<br>สาขาวิชาพัฒนา<br>ผลิตภัณฑ์อุตสาหกรรม<br>เกษตร       | 58-3-56                             | โครงการส่งเสริม<br>การทำนุบำรุง<br>ศิลปวัฒนธรรม | มรพส. 3<br>KPI ดทก 4<br>สกอ.4   |
| 5805000005-05                | โครงการทำนุบำรุง<br>ศิลปวัฒนธรรมทาง<br>วิศวกรรมเกษตรและ<br>อาหาร                                | นักศึกษา<br>หลักสูตรสาขา<br>วิชาวิศวกรรม<br>เกษตรและ<br>อาหาร                              | 10.00 คน    | 1,000               | -      | -      | 1,000 | หลักสูตร<br>สาขาวิชา<br>วิศวกรรมเกษตร<br>และอาหาร               | 58-3-56                             | โครงการส่งเสริม<br>การทำนุบำรุง<br>ศิลปวัฒนธรรม | มรพส. 3<br>KPI ดทก 4<br>สกอ.4   |

| รหัสโครงการ<br>ระดับหน่วยงาน | โครงการระดับ<br>หน่วยงาน   | ตัวชี้วัด                               | ค่าเป้าหมาย | แหล่งงบประมาณ (บาท) |        |        |        | หน่วยงาน<br>ผู้รับผิดชอบ            | ความสอดคล้องกับ                     |   | ความสอดคล้อง<br>กับเป้าหมายการ<br>ดำเนินงาน ของ<br>สกอ., สมศ.,<br>มรพส., หน่วยงาน |
|------------------------------|--|---|-------------|---------------------|--------|--------|--------|-------------------------------------|-------------------------------------|---|---|
|                              |  |   |             | แผ่นดิน             | รายได้ | อื่น ๆ | รวม    |                                     | รหัสโครงการ<br>ระดับ<br>มหาวิทยาลัย | ชื่อโครงการ<br>ระดับ<br>มหาวิทยาลัย             |   |
| 5805000005-06                | โครงการส่งเสริมการ<br>ทำนุบำรุง<br>ศิลปวัฒนธรรม<br>หลักสูตรสาขาวิชา<br>เกษตรศาสตร์ | จำนวนนักศึกษา<br>ที่เข้าร่วม<br>กิจกรรม | 25.00 คน    | 5,000               | -      | -      | 5,000  | หลักสูตร<br>สาขาวิชา<br>เกษตรศาสตร์ | 58-3-56                             | โครงการส่งเสริม<br>การทำนุบำรุง<br>ศิลปวัฒนธรรม | มรพส. 3<br>KPI ดทก 4<br>สกอ.4   |
| <b>รวมทั้งสิ้น</b>           |  |   |             | 11,800              | 5,000  | -      | 16,800 |                                     |                                     |   |   |

## ประเด็นยุทธศาสตร์ที่ 5 พัฒนาระบบบริหารจัดการตามหลักธรรมาภิบาล

### เป้าประสงค์

พัฒนาคณะฯ ให้เป็นองค์กรแห่งการเรียนรู้บนพื้นฐานการบริหารงานตามหลักธรรมาภิบาล

### กลยุทธ์

บริหารจัดการคณะฯ ตามธรรมาภิบาล มุ่งพัฒนาและปรับปรุงการบริหารจัดการตามหลักการพัฒนาคุณภาพการบริหารจัดการภาครัฐ (PMQA) สร้างและพัฒนาวัฒนธรรมองค์กรที่ดี โดยแบ่งปันและแลกเปลี่ยนเรียนรู้จากองค์ความรู้ ทักษะของผู้มีประสบการณ์ตรง (tacit knowledge) และรวบรวมองค์ความรู้ จัดเก็บอย่างเป็นระบบ และเผยแพร่ออกมาเป็นลายลักษณ์อักษร (explicit knowledge) เพื่อพัฒนาสู่องค์กรการเรียนรู้ จัดให้มีระบบฐานข้อมูลเพื่อการตัดสินใจและการบริการสารสนเทศทางการเกษตรและอุตสาหกรรมเกษตร

### เป้าหมายเชิงกลยุทธ์

| ตัวชี้วัดความสำเร็จ  | เป้าหมาย         |
|--|------------------|
| 1. คณะฯ มีการจัดการความรู้เพื่อพัฒนาสู่องค์กรแห่งการเรียนรู้             | 2 เรื่อง         |
| 2. มีระบบฐานข้อมูลสารสนเทศเพื่อการตัดสินใจในการบริหารและการประชาสัมพันธ์ | 1 ฐานข้อมูล      |
| 3. คณะฯ มีผลการประกันคุณภาพภายในและภายนอก ในระดับดี หรือ ดีมาก           | ระดับดีหรือดีมาก |
| 4. มีกิจกรรมสานสัมพันธ์ระหว่างบุคลากรในคณะฯ และศิษย์เก่าอย่างต่อเนื่อง   | 1 กิจกรรม        |

| รหัสโครงการ<br>ระดับหน่วยงาน | โครงการระดับ<br>หน่วยงาน  | ตัวชี้วัด   | ค่าเป้าหมาย | แหล่งงบประมาณ (บาท) |        |        |         | หน่วยงาน<br>ผู้รับผิดชอบ                                      | ความสอดคล้องกับ                     |  | ความสอดคล้อง<br>กับเป้าหมายการ<br>ดำเนินงาน ของ<br>สกอ., สมศ.,<br>มรพส., หน่วยงาน |
|------------------------------|---|---|-------------|---------------------|--------|--------|---------|---|-------------------------------------|--|---|
|                              |   |   |             | แผ่นดิน             | รายได้ | อื่น ๆ | รวม     |   | รหัสโครงการ<br>ระดับ<br>มหาวิทยาลัย | ชื่อโครงการ<br>ระดับ<br>มหาวิทยาลัย  |   |
| 5805000004-01                | โครงการส่งเสริม<br>วิชาการให้แก่ศิษย์เก่า   | ศิษย์เก่า   | 15 คน       | -                   | 10,000 | -      | 10,000  | ฝ่ายกิจการ<br>นักศึกษาคณะ<br>เทคโนโลยีการเกษตร<br>และอาหาร    | 58-4-73                             | โครงการสร้างเสริม<br>และพัฒนาศิษย์เก่า                                       | มรพส. 4<br>KPI ดตท 1<br>สกอ.1   |
| 5805000013-01                | โครงการพัฒนาระบบ<br>สารสนเทศและ<br>ฐานข้อมูลสารสนเทศ<br>เพื่อการตัดสินใจใน<br>การบริหารและ<br>ประชาสัมพันธ์                 | มีฐานข้อมูล<br>สารสนเทศเพื่อการ<br>ตัดสินใจในการบริหาร<br>และการ<br>ประชาสัมพันธ์           | 1 ฐานข้อมูล | 2,000               | -      | -      | 2,000   | ฝ่ายนโยบายและ<br>แผนคณะ<br>เทคโนโลยีการเกษตร<br>และอาหาร      | 58-1-25                             | โครงการพัฒนา<br>เทคโนโลยีเพื่อการ<br>เรียนการสอนและ<br>การสนับสนุนการ<br>สอน | มรพส. 4<br>KPI ดตท 5<br>สกอ.5   |
|                              |   | มีฐานข้อมูลศิษย์เก่า<br>ของคณะฯ   | 1 ฐานข้อมูล |                     |        |        |         |   |                                     |  |   |
| 5805000016-01                | โครงการจัดทำ<br>ทบทวน และปรับปรุง<br>แผนงานเพื่อเพิ่ม<br>ประสิทธิภาพการ<br>บริหารจัดการคณะ<br>เทคโนโลยีการเกษตร<br>และอาหาร | บุคลากรและ<br>นักศึกษาคณะ<br>เทคโนโลยีการเกษตร<br>และอาหาร                                  | 36.00 คน    | 120,000             | -      | -      | 120,000 | ฝ่ายนโยบายและ<br>แผนพัฒนาคณะ<br>เทคโนโลยีการเกษตร<br>และอาหาร | 58-4-71                             | โครงการจัดทำและ<br>ทบทวนแผน<br>ติดตาม ประเมินผล                              | มรพส. 4<br>KPI ดตท 5<br>สกอ.5   |
|                              |   | เอกสารยุทธศาสตร์<br>การพัฒนาคณะฯ<br>ระยะที่ 11 พ.ศ.2555<br>ณ 2559 และ<br>แผนปฏิบัติการ 5 ปี | 1.00 เล่ม   |                     |        |        |         |   |                                     |  |   |
|                              |   | จำนวนแผนงานด้าน<br>ต่างๆ ทุกมิติที่มีการ<br>จัดทำ ทบทวน หรือ<br>ปรับปรุง                    | 6.00 แผน    |                     |        |        |         |   |                                     |  |   |

| รหัสโครงการ<br>ระดับหน่วยงาน | โครงการระดับ<br>หน่วยงาน   | ตัวชี้วัด   | ค่าเป้าหมาย   | แหล่งงบประมาณ (บาท) |        |        |           | หน่วยงาน<br>ผู้รับผิดชอบ   | ความสอดคล้องกับ                     |   | ความสอดคล้อง<br>กับเป้าหมายการ<br>ดำเนินงาน ของ<br>สกอ., สมศ.,<br>มรพส., หน่วยงาน |
|------------------------------|--|---|---------------|---------------------|--------|--------|-----------|--|-------------------------------------|---|---|
|                              |  |   |               | แผ่นดิน             | รายได้ | อื่น ๆ | รวม       |  | รหัสโครงการ<br>ระดับ<br>มหาวิทยาลัย | ชื่อโครงการ<br>ระดับ<br>มหาวิทยาลัย   |   |
| 5805000017-01                | โครงการจัดการความรู้<br>และแลกเปลี่ยนเรียนรู้<br>(KM) เพื่อพัฒนา<br>องค์กร | กิจกรรมจัดการองค์<br>ความรู้เพื่อพัฒนาด้<br>านการเรียนการสอน<br>การวิจัย                  | 1.00 กิจกรรม  | 20,000              | -      | -      | 20,000    | ฝ่ายนโยบายและ<br>แผนพัฒนาคณะ<br>เทคโนโลยีการเก<br>ษตรและอาหาร                      | 58-4-72                             | โครงการ<br>แลกเปลี่ยนเรียนรู้<br>เพื่อการพัฒนา<br>องค์กร (KM)                   | มรพส. 4<br>KPI คทก 5<br>สกอ.5   |
|                              |  | จำนวนบุคลากรที่เข้า<br>ร่วมโครงการ  | 44.00 คน      |                     |        |        |           |  |                                     |   |   |
|                              |  | เอกสารสิ่งคราะห์<br>การจัดการความรู้  | 1.00 เล่ม     |                     |        |        |           |  |                                     |   |   |
|                              |  | กิจกรรมการ<br>แลกเปลี่ยนเรียนรู้ด้<br>านการประกันคุณภาพ<br>กับหน่วยงานภายใน<br>หรือภายนอก | 1.00 กิจกรรม  |                     |        |        |           |  |                                     |   |   |
| 5805000018-01                | โครงการปรับปรุง<br>โรงเรือนโคนเนื้อ  | จำนวนโรงเรือนโค<br>เนื้อที่ได้รับการ<br>ปรับปรุง  | 1.00 โรงเรือน | 400,000             | -      | -      | 400,000   | หลักสูตรสาขาวิชา<br>สัตวศาสตร์   | 58-4-67                             | โครงการก่อสร้าง<br>ปรับปรุงสิ่งก่อสร้าง<br>ที่แล้วเสร็จภายใน 1 ปี               | มรพส. 4<br>KPI คทก 5<br>สกอ.5   |
| 5805000019-01                | โครงการจัดห<br>ครุภัณฑ์ชุดตรวจสอบ<br>คุณภาพผลิตภัณฑ์                       | จำนวนครุภัณฑ์ที่<br>ได้รับ  | 1.00 รายการ   | 1,515,000           | -      | -      | 1,515,000 | หลักสูตรสาขาวิชา<br>พัฒนาผลิตภัณฑ์<br>อุตสาหกรรม<br>หลักสูตรสาขาวิชา<br>สัตวศาสตร์ | 58-4-68                             | โครงการจัดห<br>ครุภัณฑ์เพื่อ<br>สนับสนุนการเรียน<br>การสอนและการจัด<br>การศึกษา | มรพส. 4<br>KPI คทก 5<br>สกอ.5   |
|                              |  | รายวิชาที่มีการใช้<br>ครุภัณฑ์ประกอบการ<br>เรียนการสอน                                    | 1.00 รายวิชา  |                     |        |        |           |  |                                     |   |   |
| 5805000019-02                | โครงการจัดห<br>ครุภัณฑ์เครื่องอัดเม็ด<br>อาหารสัตว์ชนิดเม็ด<br>แข็ง        | จำนวนครุภัณฑ์ที่<br>ได้รับ  | 1.00 เครื่อง  | 460,000             | -      | -      | 460,000   | หลักสูตรสาขาวิชา<br>พัฒนา<br>ผลิตภัณฑ์อุตสาหกรรม<br>เกษตร                          | 58-4-68                             | โครงการจัดห<br>ครุภัณฑ์เพื่อ<br>สนับสนุนการเรียน<br>การสอนและการจัด<br>การศึกษา | มรพส. 4<br>KPI คทก 5<br>สกอ.5   |

| รหัสโครงการ<br>ระดับหน่วยงาน | โครงการระดับ<br>หน่วยงาน  | ตัวชี้วัด  | ค่าเป้าหมาย             | แหล่งงบประมาณ (บาท) |        |        |           | หน่วยงาน<br>ผู้รับผิดชอบ  | ความสอดคล้องกับ                     |  | ความสอดคล้อง<br>กับเป้าหมายการ<br>ดำเนินงาน ของ<br>สกอ., สมศ.,<br>มรพส., หน่วยงาน |
|------------------------------|---|--|-------------------------|---------------------|--------|--------|-----------|---|-------------------------------------|--|---|
|                              |   |  |                         | แผ่นดิน             | รายได้ | อื่น ๆ | รวม       |   | รหัสโครงการ<br>ระดับ<br>มหาวิทยาลัย | ชื่อโครงการ<br>ระดับ<br>มหาวิทยาลัย  |   |
|                              |   | รายวิชาที่มีการใช้<br>ครุภัณฑ์ประกอบการ<br>เรียนการสอน                 | 1.00 รายวิชา            |                     |        |        |           | หลักสูตรสาขาวิชา<br>วิศวกรรมเกษตร<br>และอาหาร                       |                                     |  |   |
| 5805000019-03                | โครงการจัดหา<br>ครุภัณฑ์ชุดตรวจสอบ<br>คุณภาพบรรจุภัณฑ์<br>เบื้องต้น   | จำนวนครุภัณฑ์ที่<br>ได้รับ   | 1.00 รายการ             | 850,000             | -      | -      | 850,000   | หลักสูตรสาขาวิชา<br>วิทยาศาสตร์และ<br>เทคโนโลยีการ<br>อาหาร         | 58-4-68                             | โครงการจัดหา<br>ครุภัณฑ์เพื่อ<br>สนับสนุนการเรียน<br>การสอนและการจัด<br>การศึกษา | มรพส. 4<br>KPI ดทก 5<br>สกอ.5   |
| 5805000019-04                | โครงการจัดหา<br>ครุภัณฑ์ชุดใส่กรอง<br>เครื่องกรองน้ำ                  | จำนวนครุภัณฑ์ที่<br>ได้รับ   | 1.00 รายการ             | 80,000              | -      | -      | 80,000    | หลักสูตรสาขาวิชา<br>เกษตรศาสตร์                                     | 58-4-68                             | โครงการจัดหา<br>ครุภัณฑ์เพื่อ<br>สนับสนุนการเรียน<br>การสอนและการจัด<br>การศึกษา | มรพส. 4<br>KPI ดทก 5<br>สกอ.5   |
|                              |   | รายวิชาหรืองานวิจัยที่<br>มีการใช้ครุภัณฑ์<br>ประกอบการเรียนการ<br>สอน | 1.00 รายวิชา/<br>เรื่อง |                     |        |        |           | หลักสูตรสาขาวิชา<br>สัตวศาสตร์ คณะ<br>เทคโนโลยีการเกษตร<br>และอาหาร |                                     |  |   |
| 5805000019-05                | โครงการจัดหา<br>ครุภัณฑ์เครื่องนึ่งฆ่า<br>เชื้อ                       | จำนวนครุภัณฑ์ที่<br>ได้รับ   | 1.00 รายการ             | 240,000             | -      | -      | 240,000   | หลักสูตรสาขาวิชา<br>พัฒนา<br>ผลิตภัณฑ์อุตสาหกรรม                    | 58-4-68                             | โครงการจัดหา<br>ครุภัณฑ์เพื่อ<br>สนับสนุนการเรียน<br>การสอนและการจัด<br>การศึกษา | มรพส. 4<br>KPI ดทก 5<br>สกอ.5   |
|                              |   | รายวิชาที่มีการใช้<br>ครุภัณฑ์ประกอบการ<br>เรียนการสอน                 | 1.00 รายวิชา            |                     |        |        |           | หลักสูตรสาขาวิชา<br>สัตวศาสตร์                                      |                                     |  |   |
| 5805000019-06                | โครงการจัดหา<br>ครุภัณฑ์ชุดวิเคราะห์<br>ทางการเกษตรและ<br>สิ่งแวดล้อม | จำนวนครุภัณฑ์ที่<br>ได้รับ   | 1.00 รายการ             | 1,270,000           | -      | -      | 1,270,000 | หลักสูตรสาขาวิชา<br>พัฒนา<br>ผลิตภัณฑ์อุตสาหกรรม<br>เกษตร           | 58-4-68                             | โครงการจัดหา<br>ครุภัณฑ์เพื่อ<br>สนับสนุนการเรียน<br>การสอนและการจัด<br>การศึกษา | มรพส. 4<br>KPI ดทก 5<br>สกอ.5   |



| รหัสโครงการ<br>ระดับหน่วยงาน | โครงการระดับ<br>หน่วยงาน  | ตัวชี้วัด   | ค่าเป้าหมาย                    | แหล่งงบประมาณ (บาท) |                |          |                  | หน่วยงาน<br>ผู้รับผิดชอบ  | ความสอดคล้องกับ                     |  | ความสอดคล้อง<br>กับเป้าหมายการ<br>ดำเนินงาน ของ<br>สกอ., สมศ.,<br>มรพส., หน่วยงาน |
|------------------------------|---|---|--------------------------------|---------------------|----------------|----------|------------------|---|-------------------------------------|--|---|
|                              |   |   |                                | แผ่นดิน             | รายได้         | อื่น ๆ   | รวม              |   | รหัสโครงการ<br>ระดับ<br>มหาวิทยาลัย | ชื่อโครงการ<br>ระดับ<br>มหาวิทยาลัย  |   |
| 5805000020-04                | โครงการจัดทำแผน<br>บริหารความเสี่ยงและ<br>จัดการความเสี่ยงของ<br>คณะ<br>เทคโนโลยีการเกษตร<br>และอาหาร | มีแผนบริหารความ<br>เสี่ยงของคณะฯ  | 1 แผนงาน                       | -                   | 2,000          | -        | 2,000            | ฝ่ายนโยบายและ<br>แผนพัฒนาคณะ<br>เทคโนโลยีการเกษตร<br>และอาหาร       | 58-1-40                             | โครงการพัฒนาตาม<br>ยุทธศาสตร์ของ<br>หน่วยงาน(ประเด็น<br>ยุทธศาสตร์ที่ 1)           | มรพส. 4<br>KPI ดทก 5<br>สกอ.5   |
| 5805000024-01                | โครงการพัฒนา<br>คุณภาพการบริหาร<br>จัดการ EdPEX คณะ<br>เทคโนโลยีการเกษตร<br>และอาหาร                  | บุคลากรคณะ<br>เทคโนโลยีการเกษตร<br>และอาหารและ<br>หน่วยงานที่เกี่ยวข้อง<br>มหาวิทยาลัยที่เป็น<br>เครือข่ายความ<br>ร่วมมือ EdPEX | 32.00 คน<br><br>1.00 เครือข่าย | -                   | 200,000        | -        | 200,000          | ฝ่ายนโยบายและ<br>แผนพัฒนาคณะ<br>เทคโนโลยีการเกษตร<br>และอาหาร       | 58-4-87                             | โครงการพัฒนา<br>คุณภาพการบริหาร<br>จัดการเพื่อการ<br>ดำเนินการที่เป็นเลิศ<br>EdPex | มรพส. 4<br>KPI ดทก 5<br>สกอ.5   |
| 5805000025-01                | โครงการบริหาร<br>จัดการฟาร์มปศุสัตว์<br>กระบือพระราชทาน   | นักศึกษาสาขาวิชา<br>สัตวศาสตร์ ชั้นปีที่ 1-<br>4 และผู้สนใจทั่วไป   | 160.00 คน                      | -                   | 500,000        | -        | 500,000          | หลักสูตรสาขาวิชา<br>สัตวศาสตร์ คณะ<br>เทคโนโลยีการเกษตร<br>และอาหาร | 58-4-89                             | โครงการพัฒนาตาม<br>ยุทธศาสตร์ของ<br>หน่วยงาน(ประเด็น<br>ยุทธศาสตร์ที่ 4)           | มรพส. 4<br>KPI ดทก 5<br>สกอ.5   |
| <b>รวมทั้งสิ้น</b>           |   |   |                                | <b>4,957,000</b>    | <b>712,000</b> | <b>-</b> | <b>5,669,000</b> |   |                                     |  |   |

2.9สรุปงบประมาณที่ใช้ตามแผนปฏิบัติราชการประจำปีงบประมาณ พ.ศ. 2558 จำแนกตามประเด็นยุทธศาสตร์ และประเภทงบรายจ่าย

| ประเด็นยุทธศาสตร์   | งบประมาณ         |                  |          |                  |
|---|------------------|------------------|----------|------------------|
|   | แผ่นดิน          | รายได้           | อื่น ๆ   | รวม              |
| 1. พัฒนาระบบการผลิตบัณฑิตให้มีคุณธรรม จริยธรรม คุณภาพและสามารถแข่งขันได้ในประชาคมอาเซียน<br>(39 โครงการ)  | 1,133,000        | 769,300          | -        | 1,902,300        |
| 2. พัฒนาความเข้มแข็งทางวิชาการและส่งเสริมการวิจัยเพื่อเสริมสร้างความเข้มแข็ง ความมั่นคงด้านการเกษตรและอาหารของชุมชนท้องถิ่นและรองรับประชาคมอาเซียน<br>(7 โครงการ) | 32,000           | 149,000          | -        | 181,000          |
| 3. น้อมนำปรัชญาของเศรษฐกิจพอเพียง เพื่อพัฒนาชุมชนท้องถิ่นให้มีความพอเพียง มั่นคงและยั่งยืน<br>(14 โครงการ)  | 2,189,000        | 20,000           | -        | 2,209,000        |
| 4. พัฒนาต่อยอดภูมิปัญญา ผสมผสานองค์ความรู้ทางวิทยาศาสตร์การเกษตรและอุตสาหกรรมเกษตรในเชิงศิลปะและวัฒนธรรมแบบบูรณาการสู่การเป็นประชาคมอาเซียน<br>(6 โครงการ)        | 11,800           | 5,000            | -        | 16,800           |
| 5. พัฒนาระบบบริหารจัดการตามหลักธรรมาภิบาล<br>(14 โครงการ)   | 4,957,000        | 712,000          | -        | 5,669,000        |
| <b>รวมทั้งสิ้น 80 โครงการ</b>   | <b>8,322,800</b> | <b>1,655,300</b> | <b>-</b> | <b>9,978,100</b> |

ภาคผนวก

ก. ผลการวิเคราะห์ SWOT Matrix ประเด็นยุทธศาสตร์ในแต่ละคู่ของปัจจัยภายในและภายนอกคณะเทคโนโลยีการเกษตรและอาหาร

| ปัจจัยภายใน   | จุดแข็ง (S): จาก 38 ประเด็น  | จุดอ่อน (W): จาก 34 ประเด็น   |
|---|--|---|
| ปัจจัยภายนอก  | S1: บุคลากรมีความรู้ความสามารถ มีศักยภาพในการปฏิบัติงานสูง และมีศักยภาพในการพัฒนาตนเองในทุกพันธกิจ   | W1: อาจารย์มีภาระงานอื่นมากนอกเหนือจากพันธกิจหลักทั้ง 4 ด้าน ทำให้มีผลกระทบต่อการเรียนการสอน มีเวลาทำวิจัย และบริการวิชาการแก่ชุมชนน้อยลง                                       |
|   | S2: บุคลากรทุกภาคส่วนมีส่วนร่วมในการทำกิจกรรมของคณะฯ ทั้งด้านการเรียนการสอน การวิจัย การทำนุบำรุงศิลปะและวัฒนธรรม และการบริการวิชาการแก่สังคมอย่างสม่ำเสมอ   | W2: จำนวนอาจารย์ประจำหลักสูตรไม่เพียงพอสำหรับข้อกำหนดตามกรอบ TQF  |
|   | S3: บุคลากรให้ความร่วมมือร่วมใจในการปฏิบัติงานและกิจกรรมของคณะฯ ทুমเทในการทำงานอย่างเต็มที่  | W3: นักศึกษามีความสนใจในการพัฒนาศักยภาพตนเองน้อย<br>W4: ครุภัณฑ์/อุปกรณ์พื้นฐานสำหรับการเรียนการสอนและปฏิบัติการวิจัย และการปฏิบัติงานไม่เพียงพอ                                |
| โอกาส (O): จาก 40 ประเด็น   |  |   |
| O1: สถานที่ตั้งของคณะฯ มีชุมชนใกล้เคียงที่เอื้อต่อการจัดการเรียนการสอน การเรียนรู้ การวิจัย โดยสามารถร่วมกับชุมชนพัฒนาโจทย์วิจัยที่ตอบสนองต่อความต้องการและแก้ปัญหาชุมชนได้ และเอื้อต่อการทำนุบำรุงศิลปะและวัฒนธรรม โดยร่วมพัฒนาด้านศิลปะและวัฒนธรรมร่วมกับชุมชนได้อย่างต่อเนื่อง | S1 S2 O1 <b>ยุทธศาสตร์ที่ 3</b> น้อมนำปรัชญาของเศรษฐกิจพอเพียง เพื่อพัฒนาชุมชนท้องถิ่นให้มีความพอเพียง มั่นคงและยั่งยืน  | W1 O1 <b>ยุทธศาสตร์ที่ 4</b> พัฒนาต่อยอดภูมิปัญญา ผสมผสานองค์ความรู้ทางวิทยาศาสตร์การเกษตรและอุตสาหกรรมเกษตรในเชิงศิลปะและวัฒนธรรมแบบบูรณาการสู่การเป็นประชาคมอาเซียน           |
| O2: มีหน่วยงานภาครัฐ องค์กรปกครองส่วนท้องถิ่น และเอกชนให้ความร่วมมือในด้านการวิจัย ศิลปะและวัฒนธรรม บริการวิชาการแก่ชุมชน และเป็นเครือข่ายมากขึ้น   | S1 S2 O2 <b>ยุทธศาสตร์ที่ 2</b> พัฒนาความเข้มแข็งทางวิชาการและส่งเสริมการวิจัยเพื่อเสริมสร้างความเข้มแข็ง ความมั่นคงด้านการเกษตรและอาหารของชุมชนท้องถิ่นและรองรับประชาคมอาเซียน  | W2 W4 O2 <b>ยุทธศาสตร์ที่ 2</b> พัฒนาความเข้มแข็งทางวิชาการและส่งเสริมการวิจัยเพื่อเสริมสร้างความเข้มแข็ง ความมั่นคงด้านการเกษตรและอาหารของชุมชนท้องถิ่นและรองรับประชาคมอาเซียน |
| O3: การพัฒนาเทคโนโลยีด้านการเกษตรและอาหารมีความจำเป็นสำหรับการพัฒนาประเทศเพื่อแข่งขันกับประชาคมอาเซียน  | S1 S2 S3 O3 <b>ยุทธศาสตร์ที่ 1</b> พัฒนากระบวนการผลิตบัณฑิตให้มีคุณธรรม จริยธรรม คุณภาพและสามารถแข่งขันได้ในประชาคมอาเซียน<br><br><b>ยุทธศาสตร์ที่ 2</b> พัฒนาความเข้มแข็งทางวิชาการและส่งเสริมการวิจัยเพื่อเสริมสร้างความเข้มแข็ง ความมั่นคงด้านการเกษตรและอาหารของชุมชนท้องถิ่นและรองรับประชาคมอาเซียน | W3 O3 <b>ยุทธศาสตร์ที่ 1</b> พัฒนากระบวนการผลิตบัณฑิตให้มีคุณธรรม จริยธรรม คุณภาพและสามารถแข่งขันได้ในประชาคมอาเซียน  |

|   |  |   |
|---|--|---|
| <p style="text-align: center;"><b>ปัจจัยภายใน</b></p> <p style="text-align: center;"><b>ปัจจัยภายนอก</b></p>  | <p><b>จุดแข็ง (S): จาก 38 ประเด็น</b></p> <p>S1: บุคลากรมีความรู้ความสามารถ มีศักยภาพในการปฏิบัติงานสูง และมีศักยภาพในการพัฒนาตนเองในทุกพันธกิจ</p> <p>S2: บุคลากรทุกภาคส่วนมีส่วนร่วมในการทำกิจกรรมของคณะฯ ทั้งด้านการเรียนการสอน การวิจัย การทำนุบำรุงศิลปและวัฒนธรรม และการบริการวิชาการแก่สังคมอย่างสม่ำเสมอ</p> <p>S3: บุคลากรให้ความร่วมมือร่วมใจในการปฏิบัติงานและกิจกรรมของคณะฯ ทุ่มเทในการทำงานอย่างเต็มที่</p>   | <p><b>จุดอ่อน (W): จาก 34 ประเด็น</b></p> <p>W1: อาจารย์มีภาระงานอื่นมากนอกเหนือจากพันธกิจหลักทั้ง 4 ด้าน ทำให้มีผลกระทบต่อการเรียนการสอน มีเวลาทำวิจัย และบริการวิชาการแก่ชุมชนน้อยลง</p> <p>W2: จำนวนอาจารย์ประจำหลักสูตรไม่เพียงพอสำหรับข้อกำหนดตามกรอบ TQF</p> <p>W3: นักศึกษามีความสนใจในการพัฒนาศักยภาพตนเองน้อย</p> <p>W4: ครุภัณฑ์/อุปกรณ์พื้นฐานสำหรับการเรียนการสอนและปฏิบัติการ การวิจัย และการปฏิบัติงานไม่เพียงพอ</p>  |
| <p><b>ภัยอุปสรรค (T): จาก 31 ประเด็น</b></p> <p>T1: การแข่งขันระหว่างสถาบันการศึกษามีสสูงโดยเฉพาะมหาวิทยาลัยอื่นใกล้เคียง ทำให้เกิดการแย่งลูกค้า รวมถึงกลุ่มเป้าหมายด้านบริการวิชาการแก่สังคม</p> <p>T2: ผู้ประกอบการไม่เชื่อถือคุณภาพของนักศึกษาราชภัฏ</p> <p>T3: ข้อกำหนดของ สกอ. ด้านจำนวนอาจารย์ประจำหลักสูตรส่งผลกระทบต่อหลักสูตรที่มีหลายวิชาเอก ทำให้จำนวนอาจารย์ประจำหลักสูตรไม่เพียงพอ</p> | <p><b>ยุทธศาสตร์ที่ 1</b> พัฒนาระบบการผลิตบัณฑิตให้มีคุณธรรม จริยธรรม คุณภาพและสามารถแข่งขันได้ในประชาคมอาเซียน</p> <p>S1 S3 T1 <b>ยุทธศาสตร์ที่ 1</b> พัฒนาระบบการผลิตบัณฑิตให้มีคุณธรรม จริยธรรม คุณภาพและสามารถแข่งขันได้ในประชาคมอาเซียน</p> <p>S1 S2 S3 T2 <b>ยุทธศาสตร์ที่ 1</b> พัฒนาระบบการผลิตบัณฑิตให้มีคุณธรรม จริยธรรม คุณภาพและสามารถแข่งขันได้ในประชาคมอาเซียน</p> <p>S1 T3 <b>ยุทธศาสตร์ที่ 1</b> พัฒนาระบบการผลิตบัณฑิตให้มีคุณธรรม จริยธรรม คุณภาพและสามารถแข่งขันได้ในประชาคมอาเซียน</p> <p><b>ยุทธศาสตร์ที่ 1</b> พัฒนาระบบการผลิตบัณฑิตให้มีคุณธรรม จริยธรรม คุณภาพและสามารถแข่งขันได้ในประชาคมอาเซียน</p> | <p><b>ยุทธศาสตร์ที่ 2</b> พัฒนาคความเข้มแข็งทางวิชาการและส่งเสริมการวิจัยเพื่อเสริมสร้างความเข้มแข็ง ความมั่นคงด้านการเกษตรและอาหารของชุมชนท้องถิ่นและรองรับประชาคมอาเซียน</p> <p>W2 W4 T1 <b>ยุทธศาสตร์ที่ 2</b> พัฒนาคความเข้มแข็งทางวิชาการและส่งเสริมการวิจัยเพื่อเสริมสร้างความเข้มแข็ง ความมั่นคงด้านการเกษตรและอาหารของชุมชนท้องถิ่นและรองรับประชาคมอาเซียน</p> <p>W3 T1 <b>ยุทธศาสตร์ที่ 1</b> พัฒนาระบบการผลิตบัณฑิตให้มีคุณธรรม จริยธรรม คุณภาพและสามารถแข่งขันได้ในประชาคมอาเซียน</p> <p>W3 W4 T2 <b>ยุทธศาสตร์ที่ 1</b> พัฒนาระบบการผลิตบัณฑิตให้มีคุณธรรม จริยธรรม คุณภาพและสามารถแข่งขันได้ในประชาคมอาเซียน</p> <p><b>ยุทธศาสตร์ที่ 2</b> พัฒนาคความเข้มแข็งทางวิชาการและส่งเสริมการวิจัยเพื่อเสริมสร้างความเข้มแข็ง ความมั่นคงด้านการเกษตรและอาหารของชุมชนท้องถิ่นและรองรับประชาคมอาเซียน</p> <p>W1 W2 T3 <b>ยุทธศาสตร์ที่ 5</b> พัฒนาระบบบริหารจัดการตามหลักธรรมาภิบาล <b>ยุทธศาสตร์ที่ 1</b> พัฒนาระบบการผลิตบัณฑิตให้มีคุณธรรม จริยธรรม คุณภาพและสามารถแข่งขันได้ในประชาคมอาเซียน</p> |

สรุปประเด็น SWOT ที่มีความสำคัญสูง

| SWOT | ลำดับ | ประเด็น SWOT  |
|------|-------|---|
| S    | 005   | บุคลากรมีความรู้ความสามารถ มีศักยภาพในการปฏิบัติงานสูง และมีศักยภาพในการพัฒนาตนเองในทุกพันธกิจ  |
| S    | 004   | บุคลากรทุกภาคส่วนมีส่วนร่วมในการทำกิจกรรมของคณะฯ ทั้งด้านการเรียนการสอน การวิจัย การทำนุบำรุงศิลปะและวัฒนธรรม และการบริการวิชาการแก่สังคมอย่างสม่ำเสมอ  |
| S    | 001   | บุคลากรให้ความร่วมมือร่วมใจในการปฏิบัติงานและกิจกรรมของคณะฯ ทุ่มเทในการทำงานอย่างเต็มที่  |
| S    | 007   | บุคลากรมีการทำงานเป็นทีม มีความสามัคคีและช่วยเหลือซึ่งกันและกัน   |
| S    | 018   | บุคลากรมีความพร้อม กระตือรือร้น ในการปฏิบัติงานและกิจกรรมของคณะฯ ทุกพันธกิจ   |
| S    | 056   | มีการทำงานเป็นระบบ เป็นขั้นตอน ทำให้ปฏิบัติงานได้ชัดเจนและสะดวกมากขึ้น  |
| W    | 070   | อาจารย์มีภาระงานอื่นมากนอกเหนือจากพันธกิจหลักทั้ง 4 ด้าน ทำให้มีผลกระทบต่อการเรียนการสอน มีเวลาทำวิจัย และบริการวิชาการแก่ชุมชนน้อยลง   |
| W    | 072   | จำนวนอาจารย์ประจำหลักสูตรไม่เพียงพอสำหรับข้อกำหนดตามกรอบ TQF  |
| W    | 078   | นักศึกษามีความสนใจในการพัฒนาศักยภาพตนเองน้อย  |
| W    | 109   | ครุภัณฑ์/อุปกรณ์พื้นฐานสำหรับการเรียนการสอนและปฏิบัติการ การวิจัย และการปฏิบัติงานไม่เพียงพอ  |
| W    | 081   | พื้นฐานของนักศึกษาที่รับเข้าศึกษาในคณะฯ อยู่ในระดับปานกลาง-ต่ำ  |
| W    | 075   | บัณฑิตปริญญาตรียังมีจุดอ่อนในด้านภาษาอังกฤษและคอมพิวเตอร์   |
| W    | 100   | งบประมาณสำหรับการจัดการเรียนการสอน การวิจัย หรือกิจกรรมน้อยและไม่เพียงพอ  |
| O    | 032   | สถานที่ตั้งของคณะฯ มีชุมชนใกล้เคียงที่เอื้อต่อการจัดการเรียนการสอน การเรียนรู้ การวิจัย โดยสามารถร่วมกับชุมชนพัฒนาโจทย์วิจัยที่ตอบสนองต่อความต้องการและแก้ปัญหาชุมชนได้ และเอื้อต่อการทำนุบำรุงศิลปะและวัฒนธรรม โดยร่วมพัฒนาด้านศิลปะและวัฒนธรรมร่วมกับชุมชนได้อย่างต่อเนื่อง |
| O    | 044   | มีหน่วยงานภาครัฐ องค์กรปกครองส่วนท้องถิ่น และเอกชนให้ความร่วมมือในด้านการวิจัย ศิลปะ และวัฒนธรรม บริการวิชาการแก่ชุมชน และเป็นเครือข่ายมากขึ้น  |
| O    | 054   | การพัฒนาเทคโนโลยีด้านการเกษตรและอาหารมีความจำเป็นสำหรับการพัฒนาประเทศเพื่อแข่งขันกับประชาคมอาเซียน  |
| O    | 012   | มหาวิทยาลัยฯ มีนโยบายสนับสนุนคณะฯ เป็นกลุ่มที่มุ่งเน้นความเป็นเลิศ โดยมีตัวชี้วัดให้บุคลากรในคณะฯ ต้องตีพิมพ์เผยแพร่ผลงานวิจัยในระดับนานาชาติ   |
| O    | 001   | คณะฯ เป็นที่ยอมรับของชุมชนในการผลิตบัณฑิต การวิจัย และบริการวิชาการ   |
| O    | 002   | คณะฯ ได้ลงนามความร่วมมือทางวิชาการกับหน่วยงานในกลุ่มอาเซียนทำให้เอื้อต่อการเรียนการสอน การวิจัย และฝึกประสบการณ์ของนักศึกษาและบุคลากร   |
| T    | 060   | การแข่งขันระหว่างสถาบันการศึกษาที่สูงโดยเฉพาะมหาวิทยาลัยอื่นใกล้เคียง ทำให้เกิดการแย่งลูกค้า รวมถึงกลุ่มเป้าหมายด้านบริการวิชาการแก่สังคม   |

| SWOT | ลำดับ | ประเด็น SWOT  |
|------|-------|---|
| T    | 084   | ผู้ประกอบการไม่เชื่อถือคุณภาพของนักศึกษาราชภัฏ  |
| T    | 062   | ข้อกำหนดของ สกอ. ด้านจำนวนอาจารย์ประจำหลักสูตรส่งผลกระทบต่อหลักสูตรที่มีหลายวิชาเอก ทำให้จำนวนอาจารย์ประจำหลักสูตรไม่เพียงพอ                      |
| T    | 061   | กลไกการจัดการเรียนการสอนให้สอดคล้องกับ TQF ค่อนข้างละเอียดและมีความซับซ้อนในบางกรณี   |
| T    | 076   | งบประมาณจากมหาวิทยาลัยฯ ในด้านการศึกษาดูงานหรือการอบรมด้านการเรียนการสอนน้อยมาก ทำให้ยากต่อการพัฒนาด้านการเรียนการสอน                             |
| T    | 063   | ปัญหาด้านการเมืองภายในประเทศส่งผลกระทบต่อการจัดสรรงบประมาณด้านการศึกษา การวิจัย และส่งผลให้นโยบายการศึกษาเปลี่ยนแปลงบ่อย การบริหารงานไม่ต่อเนื่อง |
| T    | 065   | ระบบการบริหารจัดการของมหาวิทยาลัยไม่ทันสมัย มีความล่าช้า  |